



小さな個展・発表からグループ展・ワークショップまで  
地域アーティストや市民の企画実現の場

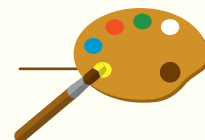


R6年度第2弾

# プリズムホールで

# あなたのアートを輝かせよう!!

## 出展者・出演者募集



小規模な展示・パフォーマンスなど、  
初めてだけどやってみたい!!という方にもぴったりです。



### 対象日程

令和6(2024)年10月22日(火)~令和7(2025)年3月30日(日)  
のご希望の日時・期間 ※休館日(月曜日(祝祭日の場合翌平日))等は除きます。

### ジャンル

芸術文化に関するものならどんなジャンルでもOKです。

### 参加料

無料 ※有料施設や会館備品をご利用の場合は自己負担となります。

### 応募資格

八尾に“ゆかり”のある方(プロ・アマ問いません)  
在住、在学、在勤でなくても、八尾が大好き!プリズムホールを盛り上げたい!という方は歓迎!

### 応募方法

来館・郵送・メール  
裏面の募集要項に沿って、ご応募ください。

### 応募期間

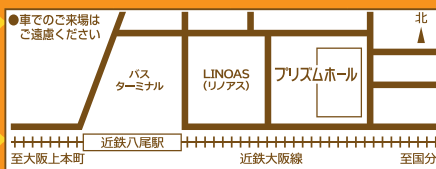
7月20日(土)必着(来館の場合は19:00まで)



<< 詳しくは裏面をご確認ください >>

### PA&T「プリズムホールであなたのアートを輝かせよう!」とは?

地域のアーティストや一般の市民・団体の皆さんがプリズムホールのお好きな場所を使って企画を実現し、かがやいていただくことが趣旨の事業です。プリズムホールを盛り上げてくださる企画をお待ちしています。  
※趣旨によって館内各所で発表や展示をしていただきます。専用の設備を完備しているスペースではない場合がありますのでご了承ください。



ミッション:①つながりと交流がもたらす生き生き市民社会  
v交流を生み出すアートなにぎわいの創出

## PRISM HALL

八尾市芸術文化推進基本計画

施策3-②活動機会の提供・活動の支援

【主催】(公財)八尾市文化振興事業団

# プリズム・アート&シアター・プロジェクト 地域アーティストや市民の企画実現の場 「プリズムホールであなたのアートを輝かせよう!!」 出展者・出演者募集要項

## 対象日程

令和6(2024)年10月22日(火)～  
令和7(2025)年3月30日(日)のご希望の日時・期間  
※月曜日及び12/29～1/3は休館日です。(祝祭日の場合翌平日休館)  
(1日から2週間までを基本とし、会場や運営の状況をふまえ、日程調整をします)

## 実施会場

### プリズムホール内各所

- ・オープンコーナー(1Fカフェ横スペース)
- ・光のプラザ(1F吹抜スペース)
- ・回廊ギャラリー(有料)
- ・小ホールサンクンガーデンなど

※有料の施設を使用する場合は、あらかじめご自身で予約のうえ、ご応募ください。

※小ホールサンクンガーデンは屋外となります。風雨の影響を受けない立体造形物などの展示に適しています。

また、この場所のみ上記対象日程の全期間での展示も可能です。  
(大きな作品など、完成品での搬入が難しい場合は、現地で制作していただくことも可能です。詳しくは採択後にご相談ください)

※各施設の場所・広さ(展示可能な範囲)など、不明な点はお問い合わせください。採択後、現地の見学も可能です。  
(事前に必ずご連絡ください)

## ジャンル

### 芸術文化に関するものならどんなジャンルでもOKです

(例)展示、実演、ワークショップなど

ただし、共用スペースで木管・金管・打楽器を使用する内容はご遠慮いただいております(小型の楽器であれば内容により実施可能です)。  
共用スペースでの音量の目安は60dB(普通の会話レベル)以下です。

注)対象とならないもの

- 営利を目的とするもの(展示や発表を主目的としたうえで、関連作品の販売や有料ワークショップは可能。詳しくは下記「費用」を参照)
- 特定の政党や宗教に関する展示・催し
- 特定の団体による特定の会員のみを対象とした展示・催し

## 費用

本企画への参加料は無料です。ただし、以下の費用に関しては自己負担となります。

- ①長机、展示パネルなどの備品代(必要な方のみ)
- ②施設使用料(有料施設をご利用の場合。市内料金を適用します)

### ～物品販売や有料ワークショップをする際のお願い～

- ①共用スペースでの入場料(観覧料)の徴収はできません。
- ②物品販売・参加費を徴収される場合は、売上の10%を販売手数料として申し受けます(※1、※2)。

※1料金設定は実費等をふまえた妥当性のある金額で設定してください。  
※2本事業では、来場者に広く楽しんでいただけるよう、おおむね1点(1人)あたり100円～3,000円程度で設定してください。

## 応募資格

八尾にゆかりのある方(プロ・アマチュアは問いません)で、  
本事業の趣旨に賛同する方  
在住、在学、在勤でなくても、八尾が大好き!プリズムホールを盛り上げたい!という方は歓迎!

## 応募方法

### 来館・郵送(必着)・メール

所定の申込書(様式第1号～第2号)に必要事項を記載し、必要書類を添えて応募。

- 様式第1号:申請書・プロフィール
- 様式第2号:企画書
- 必要書類:これまでの活動内容や公演内容が分かる資料・写真(形式自由)

※様式第1号～第2号は八尾市文化会館2階チケットカウンターに直接取りに来ていただくか、プリズムホールホームページ(<https://prismhall.jp/>)からダウンロードしてください。

※提出された書類、資料は返却いたしません。

## 審査基準

- 館内のにぎわいを創出し、親しみやすい催しであるか。
- “八尾”らしさのある催しであるか。
- 応募者多数の場合は初回の方を優先します。  
※2回目以降の参加の際は、企画内容に新たな工夫を加えてください。

## 選考方法

審査会ののち、令和6年9月中旬までに全ての応募者に選考結果をご連絡いたします。

## 応募受付期間

令和6(2024)年7月20日(土)必着(来館の場合は19:00まで)

## 実施の際の留意事項

- ①搬入から搬出までの作業は、すべて応募者に行っていただきます(補助的なお手伝いが必要な場合は、採択後にご相談ください)。
- ②作品や備品の管理は各団体をお願いします。  
万一破損等が生じた場合も、プリズムホールでは責任を負いかねます。

## 採択された展示・催しの広報について

採択された展示もしくは催しの実施に際しては、八尾市文化会館が発行する広報媒体に掲載し、市民に広くお知らせします。  
個別にチラシ等を作成される場合は、本事業の名称等、指定する文言を明記していただきます。

提出先  
・  
お問合せ

八尾市文化会館(プリズムホール)  
〒581-0803 大阪府八尾市光町2-40「プリズムホールであなたのアートを輝かせよう!!」係  
TEL: 072-924-9999 FAX: 072-924-5010 E-mail: infokikaku@prismhall.jp