

No. 1調光器盤

DMX 相	1 R	2 S	3 T	4 R	5 S	6 T	7 R	8 S	9 T	10 R	11 S	12 T
RACK	1-1-1	1-1-2	1-1-3	1-1-4	1-1-5	1-1-6	1-1-7	1-1-8	1-1-9	1-1-10	1-1-11	1-1-12
負荷名称	1S1	1S2	1S3	1S4	1S5	1S6	1S7	1S8	1S9	1S10	1S11	1S12
容量	100V 20A	100V 20A	100V 20A	100V 20A	100V 20A	100V 20A	100V 20A	100V 20A	100V 20A	100V 20A	100V 20A	100V 20A
備考												
	8sq	8sq	8sq	8sq	8sq	8sq	8sq	8sq	8sq	8sq	8sq	8sq
13 T	14 R	15 S	16 T	17 R	18 S	19 T	20 R	21 S	22 T	23 R	24 S	
RACK	1-2-1	1-2-2	1-2-3	1-2-4	1-2-5	1-2-6	1-2-7	1-2-8	1-2-9	1-2-10	1-2-11	1-2-12
負荷名称	1S13	1S14	1S15	1S16	1S17	1S18	1S19	1S20	1S21	1S22	1S23	1S24
容量	100V 20A	100V 20A	100V 20A	100V 20A	100V 20A	100V 20A	100V 20A	100V 20A	100V 20A	100V 20A	100V 20A	100V 20A
備考												
	8sq	8sq	8sq	8sq	8sq	8sq	8sq	8sq	8sq	8sq	8sq	8sq
25 S	26 T	27 R	28 S	29 T	30 R	31 S	32 T	33 R	34 S	35 T	36 R	
RACK	1-3-1	1-3-2	1-3-3	1-3-4	1-3-5	1-3-6	1-3-7	1-3-8	1-3-9	1-3-10	1-3-11	1-3-12
負荷名称	1S25	1S26	1S27	1S28	1S29	1S30	1S31	1S32	2S1	2S2	2S3	2S4
容量	100V 20A	100V 20A	100V 20A	100V 20A	100V 20A	100V 20A	100V 20A	100V 20A	100V 20A	100V 20A	100V 20A	100V 20A
備考												
	8sq	8sq	8sq	8sq	8sq	8sq	8sq	8sq	8sq	8sq	8sq	8sq
37 R	38 S	39 T	40 R	41 S	42 T	43 R	44 S	45 T	46 R	47 S	48 T	
RACK	1-4-1	1-4-2	1-4-3	1-4-4	1-4-5	1-4-6	1-4-7	1-4-8	1-4-9	1-4-10	1-4-11	1-4-12
負荷名称	2S5	2S6	2S7	2S8	2S9	2S10	2S11	2S12	2S13	2S14	2S15	2S16
容量	100V 20A	100V 20A	100V 20A	100V 20A	100V 20A	100V 20A	100V 20A	100V 20A	100V 20A	100V 20A	100V 20A	100V 20A
備考												
	8sq	8sq	8sq	8sq	8sq	8sq	8sq	8sq	8sq	8sq	8sq	8sq
49 T	50 R	51 S	52 T	53 R	54 S	55 T	56 R	57 S	58 T	59 R	60 S	
RACK	1-5-1	1-5-2	1-5-3	1-5-4	1-5-5	1-5-6	1-5-7	1-5-8	1-5-9	1-5-10	1-5-11	1-5-12
負荷名称	2S17	2S18	2S19	2S20	2S21	2S22	2S23	2S24	2S25	2S26	2S27	2S28
容量	100V 20A	100V 20A	100V 20A	100V 20A	100V 20A	100V 20A	100V 20A	100V 20A	100V 20A	100V 20A	100V 20A	100V 20A
備考												
	8sq	8sq	8sq	8sq	8sq	8sq	8sq	8sq	8sq	8sq	8sq	8sq
61 S	62 T	63 R	64 S	65 T	66 R	67 S	68 T	69 R	70 S	71 T	72 R	
RACK	1-6-1	1-6-2	1-6-3	1-6-4	1-6-5	1-6-6	1-6-7	1-6-8	1-6-9	1-6-10	1-6-11	1-6-12
負荷名称	2S29	2S30	2S31	2S32	3S1	3S2	3S3	3S4	3S5	3S6	3S7	3S8
容量	100V 20A	100V 20A	100V 20A	100V 20A	100V 20A	100V 20A	100V 20A	100V 20A	100V 20A	100V 20A	100V 20A	100V 20A
備考												
	8sq	8sq	8sq	8sq	8sq	8sq	8sq	8sq	8sq	8sq	8sq	8sq

No. 2調光器盤

DMX 相	73 R	74 S	75 T	76 R	77 S	78 T	79 R	80 S	81 T	82 R	83 S	84 T
RACK	2-1-1	2-1-2	2-1-3	2-1-4	2-1-5	2-1-6	2-1-7	2-1-8	2-1-9	2-1-10	2-1-11	2-1-12
負荷名称	3S9	3S10	3S11	3S12	3S13	3S14	3S15	3S16	3S17	3S18	3S19	3S20
容量	100V 20A	100V 20A	100V 20A	100V 20A	100V 20A	100V 20A	100V 20A	100V 20A	100V 20A	100V 20A	100V 20A	100V 20A
備考												
	8sq	8sq	8sq	8sq	8sq	8sq	8sq	8sq	8sq	8sq	8sq	8sq
85 T	86 R	87 S	88 T	89 R	90 S	91 T	92 R	93 S	94 T	95 R	96 S	
RACK	2-2-1	2-2-2	2-2-3	2-2-4	2-2-5	2-2-6	2-2-7	2-2-8	2-2-9	2-2-10	2-2-11	2-2-12
負荷名称	3S21	3S22	3S23	3S24	3S25	3S26	3S27	3S28	3S29	3S30	3S31	3S32
容量	100V 20A	100V 20A	100V 20A	100V 20A	100V 20A	100V 20A	100V 20A	100V 20A	100V 20A	100V 20A	100V 20A	100V 20A
備考												
	8sq	8sq	8sq	8sq	8sq	8sq	8sq	8sq	8sq	8sq	8sq	8sq
97 S	98 T	99 R	100 S	101 T	102 R	103 S	104 T	105 R	106 S	107 T	108 R	
RACK	2-3-1	2-3-2	2-3-3	2-3-4	2-3-5	2-3-6	2-3-7	2-3-8	2-3-9	2-3-10	2-3-11	2-3-12
負荷名称	4S1	4S2	4S3	4S4	4S5	4S6	4S7	4S8	4S9	4S10	4S11	4S12
容量	100V 20A	100V 20A	100V 20A	100V 20A	100V 20A	100V 20A	100V 20A	100V 20A	100V 20A	100V 20A	100V 20A	100V 20A
備考												
	8sq	8sq	8sq	8sq	8sq	8sq	8sq	8sq	8sq	8sq	8sq	8sq
109 R	110 S	111 T	112 R	113 S	114 T	115 R	116 S	117 T	118 R	119 S	120 T	
RACK	2-4-1	2-4-2	2-4-3	2-4-4	2-4-5	2-4-6	2-4-7	2-4-8	2-4-9	2-4-10	2-4-11	2-4-12
負荷名称	4S13	4S14	4S15	4S16	4S17	4S18	4S19	4S20	4S21	4S22	4S23	4S24
容量	100V 20A	100V 20A	100V 20A	100V 20A	100V 20A	100V 20A	100V 20A	100V 20A	100V 20A	100V 20A	100V 20A	100V 20A
備考												
	8sq	8sq	8sq	8sq	8sq	8sq	8sq	8sq	8sq	8sq	8sq	8sq
121 T	122 R	123 S	124 T	125 R	126 S	127 T	128 R	129 S	130 T	131 R	132 S	
RACK	2-5-1	2-5-2	2-5-3	2-5-4	2-5-5	2-5-6	2-5-7	2-5-8	2-5-9	2-5-10	2-5-11	2-5-12
負荷名称	4S25	4S26	4S27	4S28	4S29	4S30	4S31	4S32	5S1	5S2	5S3	5S4
容量	100V 20A	100V 20A	100V 20A	100V 20A	100V 20A	100V 20A	100V 20A	100V 20A	100V 20A	100V 20A	100V 20A	100V 20A
備考												
	8sq	8sq	8sq	8sq	8sq	8sq	8sq	8sq	8sq	8sq	8sq	8sq
133 S	134 T	135 R	136 S	137 T	138 R	139 S	140 T	141 R	142 S	143 T	144 R	
RACK	2-6-1	2-6-2	2-6-3	2-6-4	2-6-5	2-6-6	2-6-7	2-6-8	2-6-9	2-6-10	2-6-11	2-6-12
負荷名称	5S5	5S6	5S7	5S8	5S9	5S10	5S11	5S12	5S13	5S14	5S15	5S16
容量	100V 20A	100V 20A	100V 20A	100V 20A	100V 20A	100V 20A	100V 20A	100V 20A	100V 20A	100V 20A	100V 20A	100V 20A
備考												
	8sq	8sq	8sq	8sq	8sq	8sq	8sq	8sq	8sq	8sq	8sq	8sq

変更	年月日		年月日		備考	縮尺	χ	件名	八尾市文化会館大規模改修工事	得巻先	大豊建設株式会社	図面番号	032110001A -18		
						発行		'21.06.21	図面名称	大ホール 調光器負荷名称表 1		丸茂電機株式会社	検図	設計	製図

No. 3調光器盤

DMX相	145	R	146	S	147	T	148	R	149	S	150	T	151	R	152	S	153	T	154	R	155	S	156	T
RACK	3-1-1		3-1-2		3-1-3		3-1-4		3-1-5		3-1-6		3-1-7		3-1-8		3-1-9		3-1-10		3-1-11		3-1-12	
負荷名称	5S17		5S18		5S19		5S20		5S21		5S22		5S23		5S24		5S25		5S26		5S27		5S28	
容量	100V 20A		100V 20A		100V 20A		100V 20A		100V 20A		100V 20A		100V 20A		100V 20A		100V 20A		100V 20A		100V 20A		100V 20A	
備考																								
	8sq		8sq		8sq		8sq		8sq		8sq		8sq		8sq		8sq		8sq		8sq		8sq	

157	T	158	R	159	S	160	T	161	R	162	S	163	T	164	R	165	S	166	T	167	R	168	S
3-2-1		3-2-2		3-2-3		3-2-4		3-2-5		3-2-6		3-2-7		3-2-8		3-2-9		3-2-10		3-2-11		3-2-12	
5S29		5S30		5S31		5S32		予備1		予備2		予備3		予備4		予備5		予備6		予備7		予備8	
100V 20A		100V 20A		100V 20A		100V 20A		100V 20A		100V 20A		100V 20A		100V 20A		100V 20A		100V 20A		100V 20A		100V 20A	
8sq		8sq		8sq		8sq																	

169	S	170	T	171	R	172	S	173	T	174	R	175	S	176	T	177	R	178	S	179	T	180	R
3-3-1		3-3-2		3-3-3		3-3-4		3-3-5		3-3-6		3-3-7		3-3-8		3-3-9		3-3-10		3-3-11		3-3-12	
予備9		予備10		予備11		予備12		予備13		予備14		予備15		予備16		予備17		予備18		予備19		予備20	
100V 20A		100V 20A		100V 20A		100V 20A		100V 20A		100V 20A		100V 20A		100V 20A		100V 20A		100V 20A		100V 20A		100V 20A	

DMX相	181	R	182	S	183	T	184	R	185	S	186	T	187	R	188	S
RACK	3-4-1		3-4-2		3-4-3		3-4-4		3-4-5		3-4-6		3-4-7		3-4-8	
負荷名称	客席ND1		客席ND2		客席ND3		客席ND4		客席ND5		客席ND6		客席ND7		客席ND8	
容量	100V 20A ND		100V 20A ND		100V 20A ND		100V 20A ND		100V 20A ND		100V 20A ND		100V 20A ND		100V 20A ND	
備考																

189	T	190	R	191	S	192	T	193	R	194	S	195	T	196	R
3-5-1		3-5-2		3-5-3		3-5-4		3-5-5		3-5-6		3-5-7		3-5-8	
客席ND9		客席ND10		客席ND11		客席ND12		客席ND13		客席ND14		客席ND15		PWM変換器	
100V 20A ND		100V 20A ND		100V 20A ND		100V 20A ND		100V 20A ND		100V 20A ND		100V 20A ND		100V 20A ND	

197	S	198	T	199	R	200	S	201	T	202	R	203	S	204	T
3-6-1		3-6-2		3-6-3		3-6-4		3-6-5		3-6-6		3-6-7		3-6-8	
1B上下1		1B上下2		1B上下3		1B上下4		1B中1		1B中2		1B中3		1B中4	
100V 30A		100V 30A		100V 30A		100V 30A		100V 30A		100V 30A		100V 30A		100V 30A	
1B作業灯								1B作業灯							
8sq		8sq		8sq		8sq		8sq		8sq		8sq		8sq	

No. 4調光器盤

DMX/相	205	R	206	S	207	T	208	R	209	S	210	T	211	R	212	S
RACK	4-1-1		4-1-2		4-1-3		4-1-4		4-1-5		4-1-6		4-1-7		4-1-8	
負荷名称	2B上下1		2B上下2		2B上下3		2B上下4		2B中1		2B中2		2B中3		2B中4	
容量	100V 30A		100V 30A		100V 30A		100V 30A		100V 30A		100V 30A		100V 30A		100V 30A	
備考	2B作業灯								2B作業灯							
	8sq		8sq		8sq		8sq		8sq		8sq		8sq		8sq	

213	T	214	R	215	S	216	T	217	R	218	S	219	T	220	R
4-2-1		4-2-2		4-2-3		4-2-4		4-2-5		4-2-6		4-2-7		4-2-8	
3B上下1		3B上下2		3B上下3		3B上下4		3B中1		3B中2		3B中3		3B中4	
100V 30A		100V 30A		100V 30A		100V 30A		100V 30A		100V 30A		100V 30A		100V 30A	
3B作業灯								3B作業灯							
8sq		8sq		8sq		8sq		8sq		8sq		8sq		8sq	

221	S	222	T	223	R	224	S	225	T	226	R	227	S	228	T
4-3-1		4-3-2		4-3-3		4-3-4		4-3-5		4-3-6		4-3-7		4-3-8	
客S1		客S2		客S3		客S4		客S5		客S6		客S7		客S8	
100V 30A		100V 30A		100V 30A		100V 30A		100V 30A		100V 30A		100V 30A		100V 30A	
8sq		8sq		8sq		8sq		8sq		8sq		8sq		8sq	

DMX/相	229	R	230	S	231	T	232	R	233	S	234	T	235	R	236	S
RACK	4-4-1		4-4-2		4-4-3		4-4-4		4-4-5		4-4-6		4-4-7		4-4-8	
負荷名称	客S9		客S10		客S11		客S12		CDL		CWC上1		CWC上2		CWC下1	
容量	100V 30A		100V 30A		100V 30A		100V 30A		100V 30A		100V 30A		100V 30A		100V 30A	
備考																

237	T	238	R	239	S	240	T	241	R	242	S	243	T	244	R
4-5-1		4-5-2		4-5-3		4-5-4		4-5-5		4-5-6		4-5-7		4-5-8	
CWC下2		F1		F2		F3		F4		FC前1		FC前2		FC前3	
100V 30A		100V 30A		100V 30A		100V 30A		100V 30A		100V 30A		100V 30A		100V 30A	
8sq		8sq		8sq		8sq		8sq		8sq		8sq		8sq	

245	T	246	R	247	S	248	T	249	R	250	S	251	T	252	R
4-6-1		4-6-2		4-6-3		4-6-4		4-6-5		4-6-6		4-6-7		4-6-8	
FC前4		FC前5		FC前6		FC花上1		FC花上2		FC花上3		FC花上4		FC花下1	
100V 30A		100V 30A		100V 30A		100V 30A		100V 30A		100V 30A		100V 30A		100V 30A	
8sq		8sq		8sq		8sq		8sq		8sq		8sq		8sq	

変更	年月日		年月日		備考	縮尺	λ	件名	八尾市文化会館大規模改修工事		得志先	大豊建設株式会社		図面番号	032110001A-19	
						発行	'21.06.21	図面名称	大ホール 調光器負荷名称表 2		丸茂電機株式会社	検図	設計	製図	佐治	齊藤

No. 5調光器盤

DMX/相	253	R	254	S	255	T	256	R	257	S	258	T	259	R	260	S
RACK	5-1-1		5-1-2		5-1-3		5-1-4		5-1-5		5-1-6		5-1-7		5-1-8	
負荷名称	FC花下2		FC花下3		FC花下4		FC上1		FC上2		FC上3		FC上4		FC上5	
容量	100V 30A		100V 30A		100V 30A		100V 30A		100V 30A		100V 30A		100V 30A		100V 30A	
備考																
	8sq		8sq		8sq		8sq		8sq		8sq		8sq		8sq	

261	T	262	R	263	S	264	T	265	R	266	S	267	T	268	R
5-2-1		5-2-2		5-2-3		5-2-4		5-2-5		5-2-6		5-2-7		5-2-8	
FC上6		FC上7		FC上8		FC上9		FC上10		FC上11		FC上12		FC上13	
100V 30A		100V 30A		100V 30A		100V 30A		100V 30A		100V 30A		100V 30A		100V 30A	
	8sq		8sq		8sq		8sq		8sq		8sq		8sq		8sq

269	S	270	T	271	R	272	S	273	T	274	R	275	S	276	T
5-3-1		5-3-2		5-3-3		5-3-4		5-3-5		5-3-6		5-3-7		5-3-8	
FC上14		FC上15		FC上16		FC上17		FC上18		FC上19		FC上20		FC下1	
100V 30A		100V 30A		100V 30A		100V 30A		100V 30A		100V 30A		100V 30A		100V 30A	
	8sq		8sq		8sq		8sq		8sq		8sq		8sq		8sq

DMX/相	277	R	278	S	279	T	280	R	281	S	282	T	283	R	284	S
RACK	5-4-1		5-4-2		5-4-3		5-4-4		5-4-5		5-4-6		5-4-7		5-4-8	
負荷名称	FC下2		FC下3		FC下4		FC下5		FC下6		FC下7		FC下8		FC下9	
容量	100V 30A		100V 30A		100V 30A		100V 30A		100V 30A		100V 30A		100V 30A		100V 30A	
備考																
	8sq		8sq		8sq		8sq		8sq		8sq		8sq		8sq	

285	T	286	R	287	S	288	T	289	R	290	S	291	T	292	R
5-5-1		5-5-2		5-5-3		5-5-4		5-5-5		5-5-6		5-5-7		5-5-8	
FC下10		FC下11		FC下12		FC下13		FC下14		FC下15		FC下16		FC下17	
100V 30A		100V 30A		100V 30A		100V 30A		100V 30A		100V 30A		100V 30A		100V 30A	
	8sq		8sq		8sq		8sq		8sq		8sq		8sq		8sq

293	S	294	T	295	R	296	S	297	T	298	R	299	S	300	T
5-6-1		5-6-2		5-6-3		5-6-4		5-6-5		5-6-6		5-6-7		5-6-8	
FC下18		FC下19		FC下20		FC奥1		FC奥2		FC奥3		FC奥4		FC奥5	
100V 30A		100V 30A		100V 30A		100V 30A		100V 30A		100V 30A		100V 30A		100V 30A	
	8sq		8sq		8sq		8sq		8sq		8sq		8sq		8sq

No. 6調光器盤

DMX/相	301	R	302	S	303	T	304	R	305	S	306	T	307	R	308	S
RACK	6-1-1		6-1-2		6-1-3		6-1-4		6-1-5		6-1-6		6-1-7		6-1-8	
負荷名称	FC奥6		FC奥7		FC奥8		FC中1		FC中2		FC中3		FC中4		FC中5	
容量	100V 30A		100V 30A		100V 30A		100V 30A		100V 30A		100V 30A		100V 30A		100V 30A	
備考																
	8sq		8sq		8sq		8sq		8sq		8sq		8sq		8sq	

309	T	310	R	311	S	312	T	313	R	314	S	315	T	316	R
6-2-1		6-2-2		6-2-3		6-2-4		6-2-5		6-2-6		6-2-7		6-2-8	
FC中6		FC中7		FC中8		FC中9		FC中10		FC中11		FC中12		FC中13	
100V 30A		100V 30A		100V 30A		100V 30A		100V 30A		100V 30A		100V 30A		100V 30A	
	8sq		8sq		8sq		8sq		8sq		8sq		8sq		8sq

317	S	318	T	319	R	320	S	321	T	322	R	323	S	324	T
6-3-1		6-3-2		6-3-3		6-3-4		6-3-5		6-3-6		6-3-7		6-3-8	
FC中14		FC中15		FC中16		FC予備1		FC予備2		TT上1		TT上2		TT上3	
100V 30A		100V 30A		100V 30A		100V 30A		100V 30A		100V 30A		100V 30A		100V 30A	
	8sq		8sq		8sq					8sq		8sq		8sq	

DMX/相	325	R	326	S	327	T	328	R	329	S	330	T	331	R	332	S
RACK	6-4-1		6-4-2		6-4-3		6-4-4		6-4-5		6-4-6		6-4-7		6-4-8	
負荷名称	TT上4		TT下1		TT下2		TT下3		TT下4		FR上1		FR上2		FR上3	
容量	100V 30A		100V 30A		100V 30A		100V 30A		100V 30A		100V 30A		100V 30A		100V 30A	
備考																
	8sq		8sq		8sq		8sq		8sq		8sq		8sq		8sq	

333	T	334	R	335	S	336	T	337	R	338	S	339	T	340	R
6-5-1		6-5-2		6-5-3		6-5-4		6-5-5		6-5-6		6-5-7		6-5-8	
FR上4		FR上5		FR上6		FR上7		FR上8		FR上9		FR上10		FR上11	
100V 30A		100V 30A		100V 30A		100V 30A		100V 30A		100V 30A		100V 30A		100V 30A	
	8sq		8sq		8sq		8sq		8sq		8sq		8sq		8sq

341	S	342	T	343	R	344	S	345	T	346	R	347	S	348	T
6-6-1		6-6-2		6-6-3		6-6-4		6-6-5		6-6-6		6-6-7		6-6-8	
FR上12		FR上13		FR上14		FR上15		FR上16		FR上17		FR下1		FR下2	
100V 30A		100V 30A		100V 30A		100V 30A		100V 30A		100V 30A		100V 30A		100V 30A	
	8sq		8sq		8sq		8sq		8sq		8sq		8sq		8sq

変更	年月日		年月日		備考	総尺	件名	得意先	図面番号			
						χ	八尾市文化会館大規模改修工事	大豊建設株式会社	殿	032110001A-20		
							発行	図面名称	丸茂電機株式会社		検図	設計
						'21.06.21	大ホール 調光器負荷名称表 3			佐治	齊藤	齊藤

No. 7 調光器盤

DMX/相	349	R	350	S	351	T	352	R	353	S	354	T	355	R	356	S
RACK	7-1-1		7-1-2		7-1-3		7-1-4		7-1-5		7-1-6		7-1-7		7-1-8	
負荷名称	FR下3		FR下4		FR下5		FR下6		FR下7		FR下8		FR下9		FR下10	
容量	100V 30A		100V 30A		100V 30A		100V 30A		100V 30A		100V 30A		100V 30A		100V 30A	
備考																
	8sq		8sq		8sq		8sq		8sq		8sq		8sq		8sq	

357	T	358	R	359	S	360	T	361	R	362	S	363	T	364	R	
7-2-1		7-2-2		7-2-3		7-2-4		7-2-5		7-2-6		7-2-7		7-2-8		
FR下11		FR下12		FR下13		FR下14		FR下15		FR下16		FR下17		天反1		
100V 30A		100V 30A		100V 30A		100V 30A		100V 30A		100V 30A		100V 30A		100V 30A		
														天反制御		
	8sq		8sq		8sq		8sq		8sq		8sq		8sq		8sq	

365	S	366	T	367	R	368	S	369	T	370	R	371	S	372	T	
7-3-1		7-3-2		7-3-3		7-3-4		7-3-5		7-3-6		7-3-7		7-3-8		
天反2		天反3		天反4		天反5		天反6		天反7		天反8		予備		
100V 30A		100V 30A		100V 30A		100V 30A		100V 30A		100V 30A		100V 30A		100V 30A		
		天反制御		天反制御		天反制御		天反制御		天反制御		天反制御				
	8sq		8sq		8sq		8sq		8sq		8sq		8sq		8sq	

DMX/相	373	R	374	S	375	T	376	R	377	S	378	T	379	R	380	S
RACK	7-4-1		7-4-2		7-4-3		7-4-4		7-4-5		7-4-6		7-4-7		7-4-8	
負荷名称	1CL1		1CL2		1CL3		1CL4		1CL5		1CL6		1CL7		1CL8	
容量	100V 40A		100V 40A		100V 40A		100V 40A		100V 40A		100V 40A		100V 40A		100V 40A	
備考																
	14sq		14sq		14sq		14sq		14sq		14sq		14sq		14sq	

381	T	382	R	383	S	384	T	385	R	386	S	387	T	388	R	
7-5-1		7-5-2		7-5-3		7-5-4		7-5-5		7-5-6		7-5-7		7-5-8		
1CL9		1CL10		1CL11		1CL12		1CL13		1CL14		1CL15		1CL16		
100V 40A		100V 40A		100V 40A		100V 40A		100V 40A		100V 40A		100V 40A		100V 40A		
	14sq		14sq		14sq		14sq		14sq		14sq		14sq		14sq	

389	S	390	T	391	R	392	S	393	T	394	R	395	S	396	T	
7-6-1		7-6-2		7-6-3		7-6-4		7-6-5		7-6-6		7-6-7		7-6-8		
1CL17		1CL18		1CL19		1CL20		2CL1		2CL2		2CL3		2CL4		
100V 40A		100V 40A		100V 40A		100V 40A		100V 40A		100V 40A		100V 40A		100V 40A		
	14sq		14sq		14sq		14sq		14sq		14sq		14sq		14sq	

No. 8 調光器盤

DMX/相	397	R	398	S	399	T	400	R	401	S	402	T	403	R	404	S
RACK	8-1-1		8-1-2		8-1-3		8-1-4		8-1-5		8-1-6		8-1-7		8-1-8	
負荷名称	2CL5		2CL6		2CL7		2CL8		2CL9		2CL10		予備1		予備2	
容量	100V 40A		100V 40A		100V 40A		100V 40A		100V 40A		100V 40A		100V 40A		100V 40A	
備考																
	14sq		14sq		14sq		14sq		14sq		14sq					

405	T	406	R	407	S	408	T
8-2-1		8-2-2		8-2-3		8-2-4	
UH上1		UH上2		UH上3		UH上4	
100V 60A		100V 60A		100V 60A		100V 60A	
	14sq		14sq		14sq		14sq

409	S	410	T	411	R	412	S
8-3-1		8-3-2		8-3-3		8-3-4	
UH上5		UH上6		UH中1		UH中2	
100V 60A		100V 60A		100V 60A		100V 60A	
	14sq		14sq		14sq		14sq

DMX/相	413	R	414	S	415	T	416	R
RACK	8-4-1		8-4-2		8-4-3		8-4-4	
負荷名称	UH中3		UH中4		UH中5		UH中6	
容量	100V 60A		100V 60A		100V 60A		100V 60A	
備考								
	14sq		14sq		14sq		14sq	

417	T	418	R	419	S	420	T
8-5-1		8-5-2		8-5-3		8-5-4	
UH下1		UH下2		UH下3		UH下4	
100V 60A		100V 60A		100V 60A		100V 60A	
	14sq		14sq		14sq		14sq

421	S	422	T	423	R	424	S
8-6-1		8-6-2		8-6-3		8-6-4	
UH下5		UH下6		LH上1		LH上2	
100V 60A		100V 60A		100V 60A		100V 60A	
	14sq		14sq		14sq		14sq

変更	年月日		年月日		備考	縮尺	件名	得意先	図面番号
						λ	八尾市文化会館大規模改修工事	大豊建設株式会社	殿 032110001A-21
						発行	図面名称	丸茂電機株式会社	検図 設計 製図
						'21.06.21	大ホール 調光器負荷名称表 4	佐治 齊藤 齊藤	

No. 9調光器盤

DMX/相	425	R	426	S	427	T	428	R
RACK	9-1-1		9-1-2		9-1-3		9-1-4	
負荷名称	LH上3		LH上4		LH下1		LH下2	
容量	100V 60A		100V 60A		100V 60A		100V 60A	
備考								
	14sq		14sq		14sq		14sq	

429	T	430	R	431	S	432	T
9-2-1		9-2-2		9-2-3		9-2-4	
LH下3		LH下4		FC61		FC62	
100V 60A		100V 60A		100V 60A		100V 60A	
14sq		14sq		14sq		14sq	

433	S	434	T	435	R	436	S
9-3-1		9-3-2		9-3-3		9-3-4	
FC63		FC64		予備1		予備2	
100V 60A		100V 60A		100V 60A		100V 60A	
14sq		14sq					

LED制御アドレス表

LED客電制御アドレス												
負荷名称												
DMX	437	438	439	440	441	442	443	444	445	446	447	448
備考												

LED客電制御アドレス												
負荷名称												
DMX	449	450	451	452	453	454	455	456	457	458	459	460
備考												

LED客電制御アドレス												
負荷名称												
DMX	461	462	463	464	465	466	467	468	469	470	471	472
備考												

LED客電制御アドレス												
負荷名称												
DMX	473	474	475	476	477	478	479	480	481	482	483	484
備考												

LED客電制御アドレス												
負荷名称												
DMX	485	486	487	488	489	490	491	492	493	494	495	496
備考												

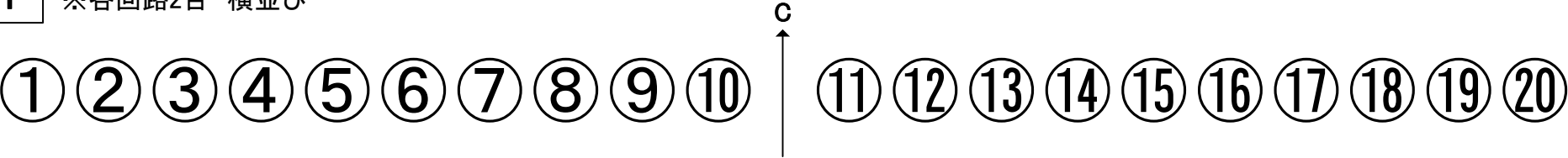
LED客電制御アドレス												
負荷名称												
DMX	497	498	499	500	501	502	503	504	505	506	507	508
備考												

変更	年月日		年月日		備考	縮尺	χ	件名	八尾市文化会館大規模改修工事		得意先	大豊建設株式会社 殿		図面番号	032110001A-22	
						発行	'21.06.21	図面名称	大ホール 調光器負荷名称表 5		丸茂電機株式会社			検図	設計	製図
											佐治	齊藤	齊藤			

大ホール 回路図

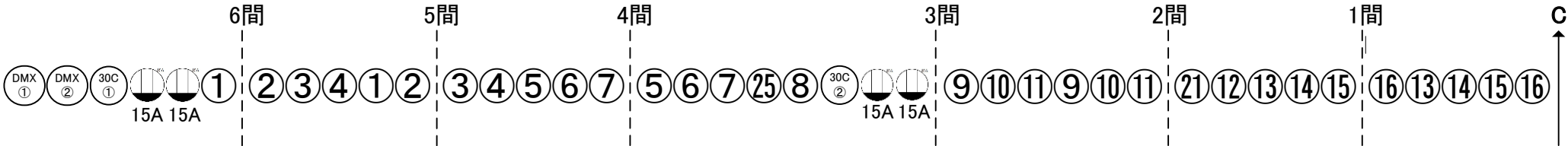
シーリング

上→下 ※各回路2台 横並び

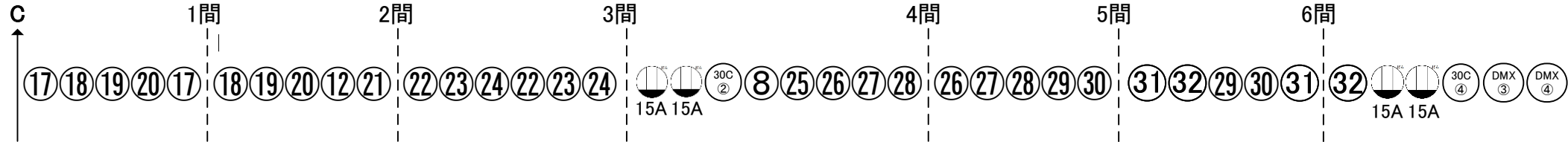


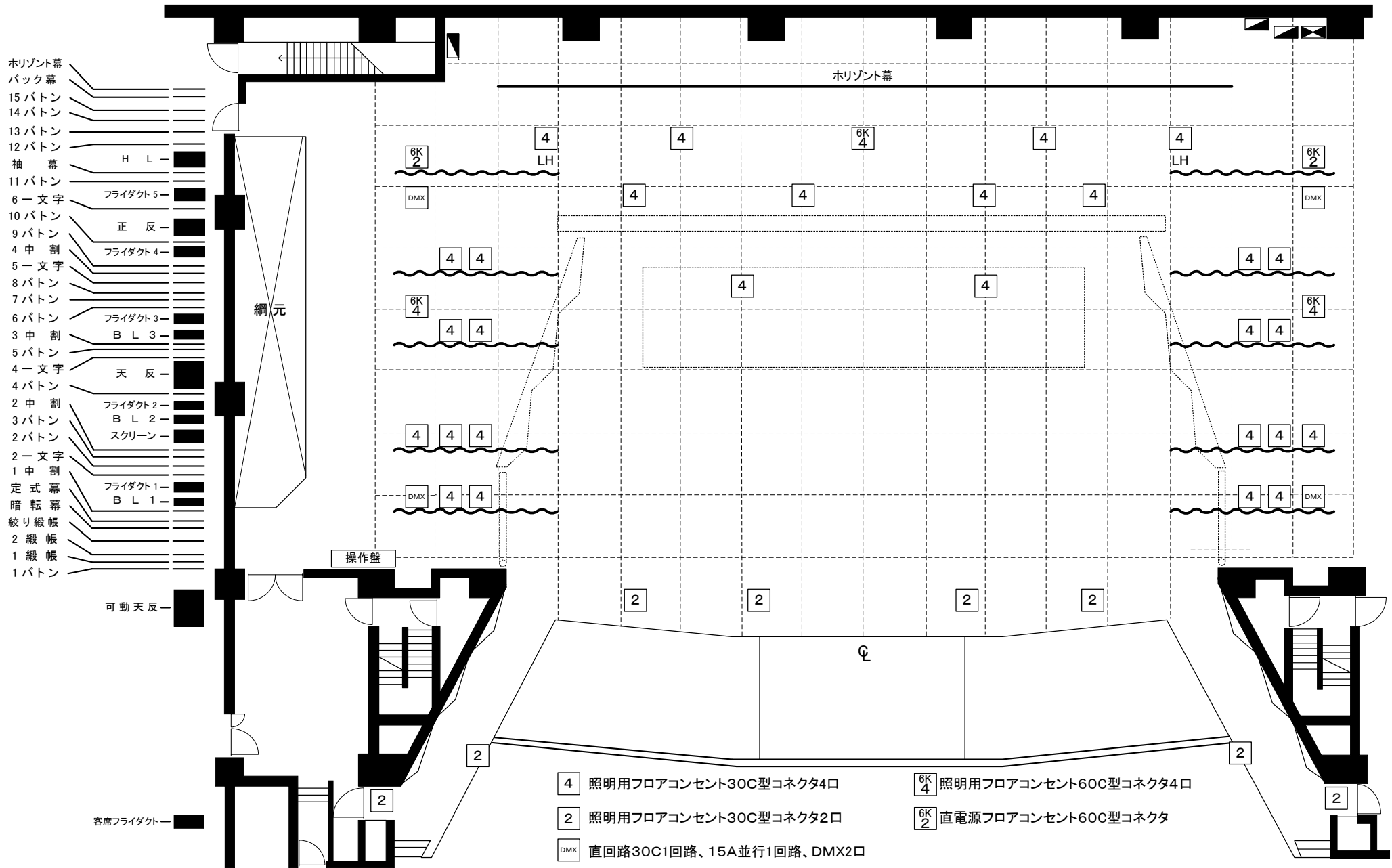
SUS回路

上→C



C→下

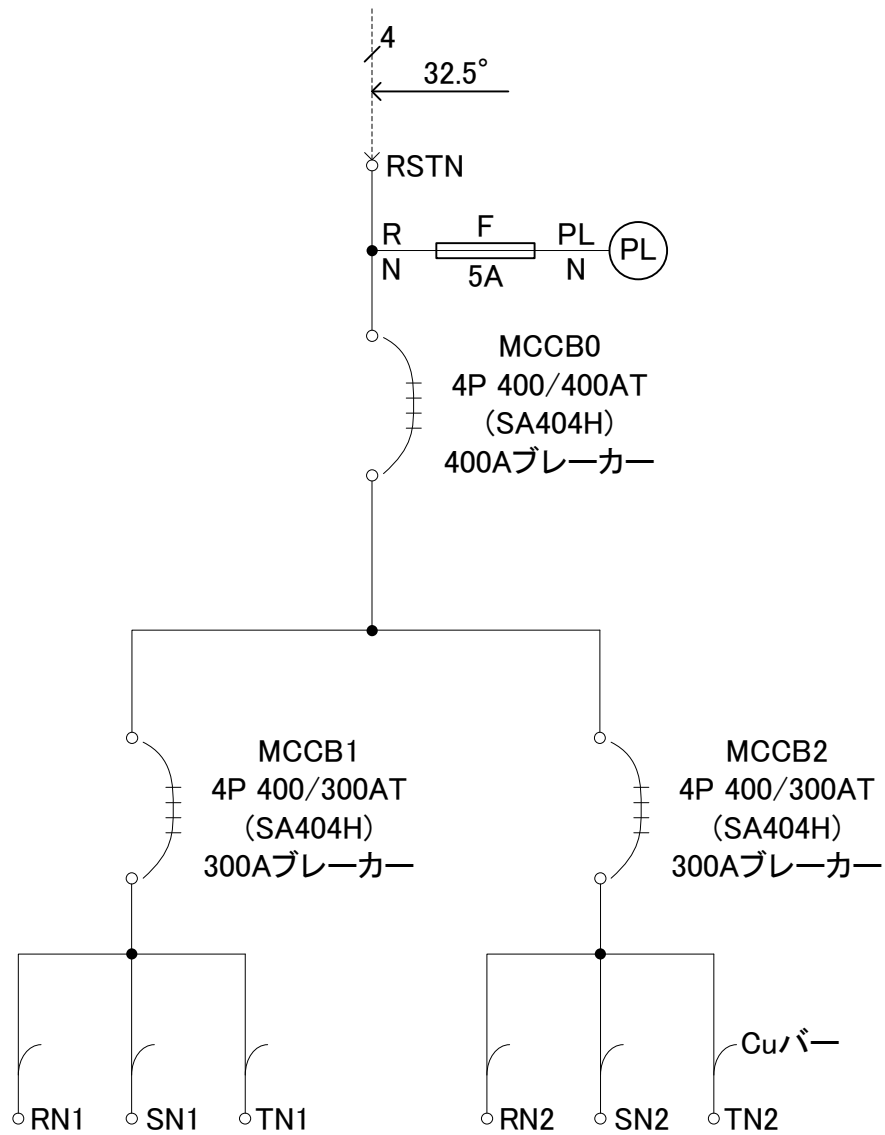




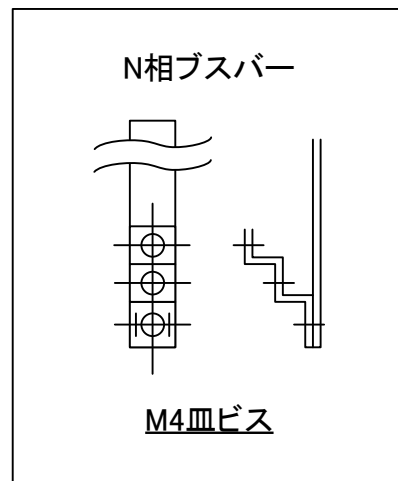
PRISM HALL 大ホール 照明フロアコンセント図

100V 3相4線

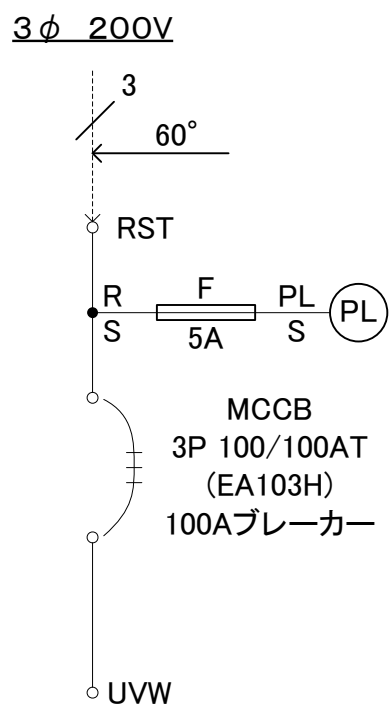
3φ4W 182/105V



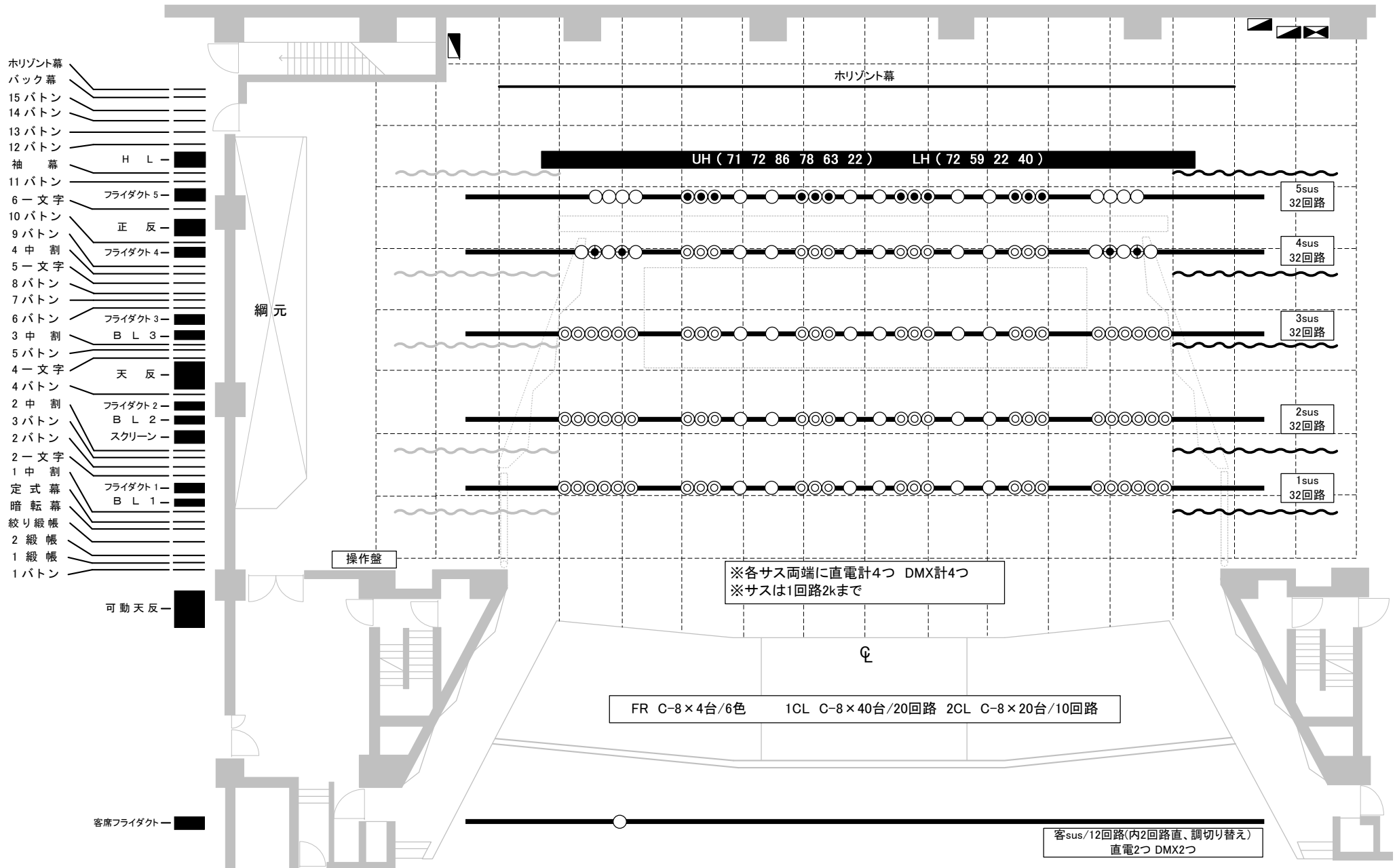
端子どり



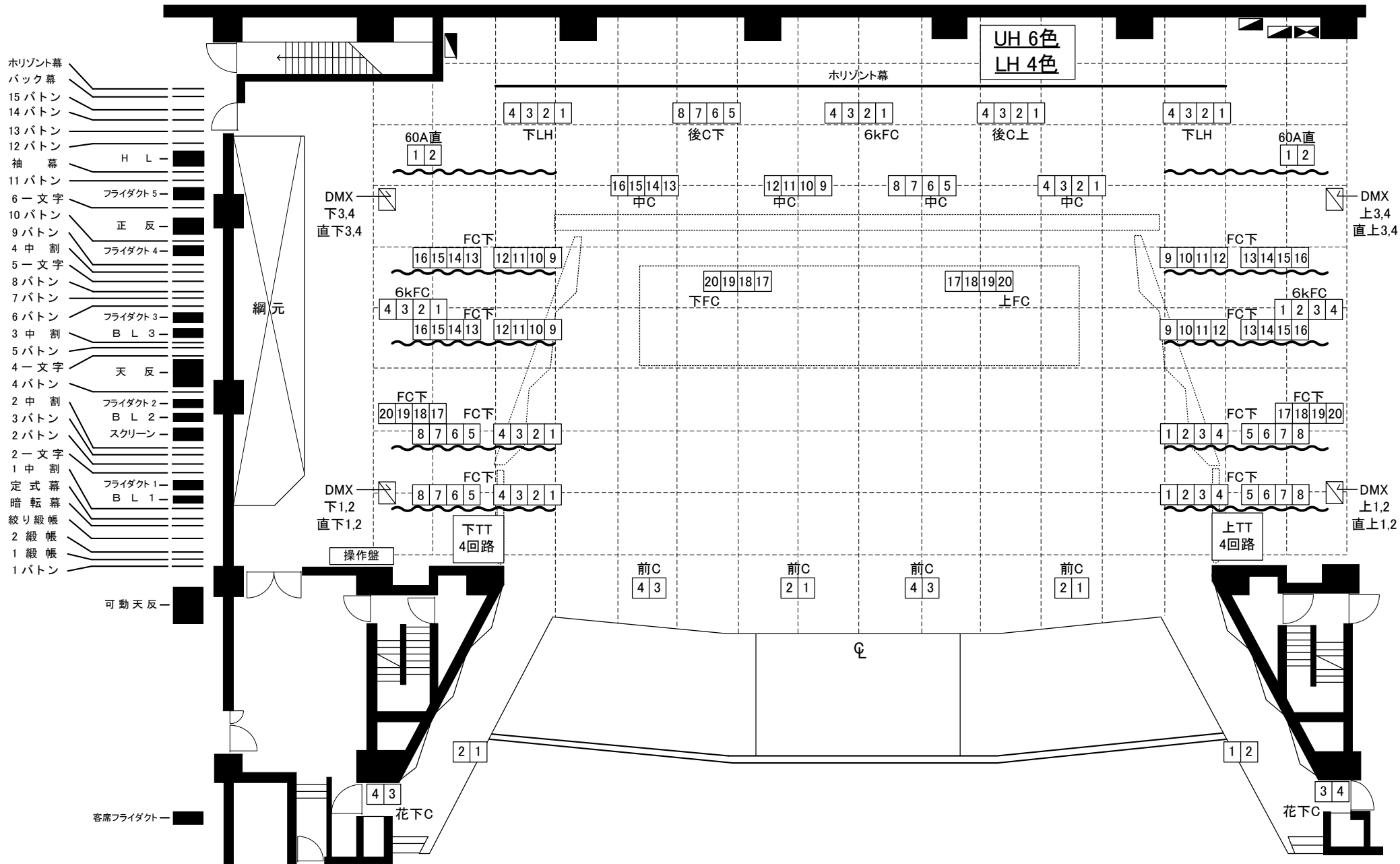
大ホール照明用仮設電源 200V 3相3線



端子どり



PRISM HALL 大ホール 照明基本仕込み図



PRISM HALL 大ホール ステージ回路図