

八尾市文化会館 プリズムホール

大ホール照明設備リスト

調光装置	丸茂電機株式会社 PRETYNA-M(プリティナメガ)		
	パッチングシステム	電子クロスバー方式	
	プリセットフェーダー数	120本×3段(360本×1段)	
	総容量	600kW	
	記憶シーン数	3000シーン/1イベント (シーン・チェイス・サブマス含む)	
	ジャスキー(SD)	読み書き可(別紙参照)	
DMXパッチ盤	DMX8Chスプリッター	4台	
	DMX出力コネクタ	32口	
SUS回路	1SUS	調光32回路(20C型、一回路20A)、直4回路、DMX4系統	
	2SUS	調光32回路(20C型、一回路20A)、直4回路、DMX4系統	
	3SUS	調光32回路(20C型、一回路20A)、直4回路、DMX4系統	
	4SUS	調光32回路(20C型、一回路20A)、直4回路、DMX4系統	
	5SUS	調光32回路(20C型、一回路20A)、直4回路、DMX4系統	
	客SUS	調光12回路(20C型、一回路30A)、直/調切替2回路、DMX4系統	
BL回路	1BL	4色	フロア回路(30C型、1回路30A)
	2BL	4色	FC花 (上・下) 各4回路
	3BL	4色	FC前 6回路
UH回路 LH回路	500W	6色	FC袖 (上・下) 各20回路
	300W	4色	FC中 16回路
TOW回路(T)	上2台	4回路	FC奥 8回路
	下2台	4回路	LH (上・下) 各4回路
FR回路(T)	4台	6色	3K直 (上・下) 各4回路
CL回路(T)	1CL	40台20回路	6K直(60C) (上・下) 4回路
	2CL	20台10回路	6K(60C) (上・下) 4回路
PIN	センター	2kWクセノン4台	DMXコネクタ(上・下) 各4回路
	FR	700Wクセノン2台(上・下各1)	フットライト 4色
照明用仮設電源 100V3相4線端子どり、200V3相3線端子どり(別紙参照)			

大ホールコードリスト			
20C-20C	クロロ(ロング)	44	T-T CT 26
20C-20C	クロロ(ショート)	47	T-T クロロ(ロング) 37
20C-20C	CT	29	T-T クロロ(ショート) 38
30C-30C	CT	29	30C-T CT 46
30C-20C	CT	75	T 二又 43
20C	二又	51	20C-T 二又 50
30C-20C	三又	19	20C-T 60
60C-30C	二又	6	

大ホール付属品	
ロースタンド	36
ハイスタンド	4
オベタ	60
ハンガー	80

2022/5/4

八尾市文化会館 プリズムホール

小ホール照明固定器具リスト

保管場所	機材名	小計	合計
常吊り	1kW FQ	6	6
	1kW C-8	24	58
	1kW MS (シーン・チェイス)		46
	ピンカッター	1	1
星球バトン	星球	一式(約150灯)移設・バラシ可	
トーマン	1kW C-8	16	
スタンド	1kW C-8	18	
下手B1	500WFP	8	

大ホール照明固定器具リスト

保管場所	機材名	小計	合計
常吊り	1kW FQ	12	12
	1kW C-8	45	101
	1kW MS	84	84
	1kW FQB	4	4
	星球バトン	星球	一式(約300灯)移設・バラシ可
タワー	1kW C-8	片側8	
スタンド	1kW C-8	32	
トーマン	1kW C-8	8	
上手袖	500WCEC	6	
	500WFQ	12	
	500WFP	12	

八尾市文化会館 プリズムホール

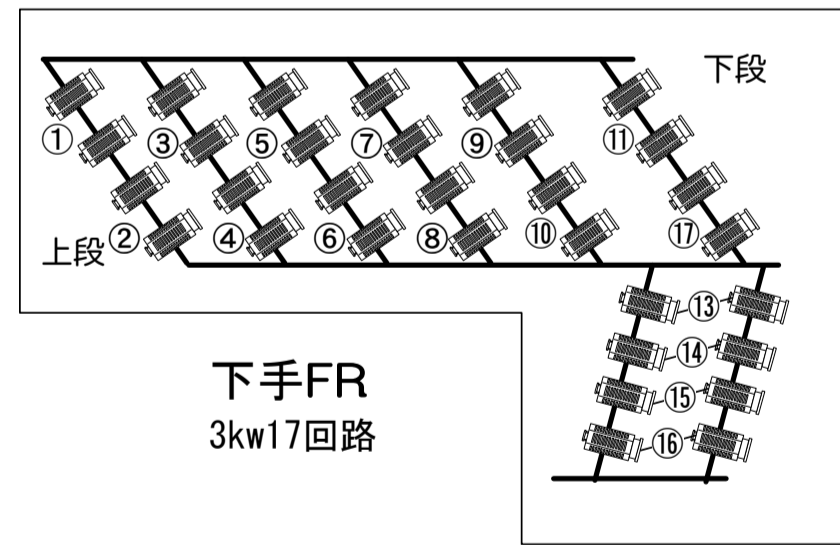
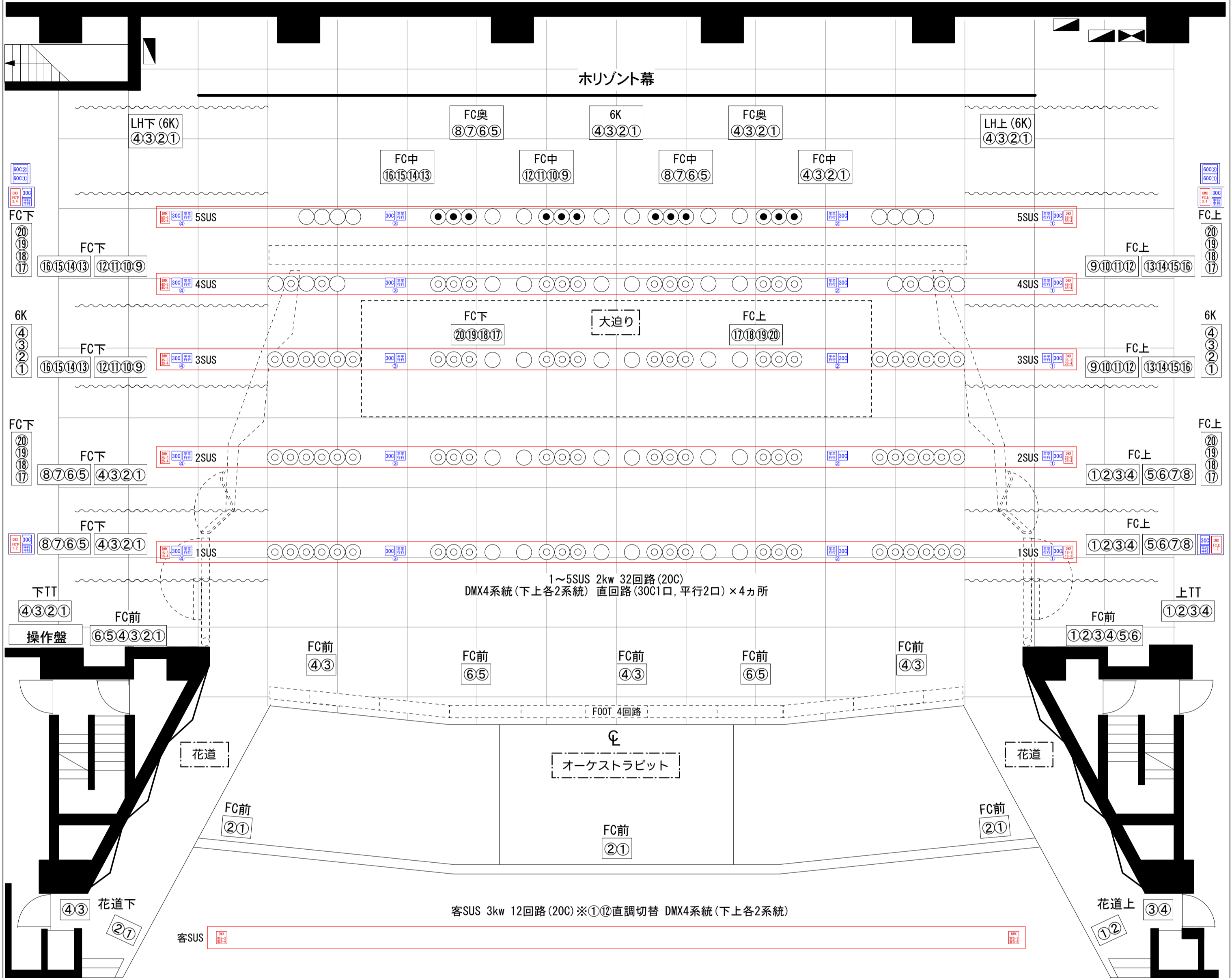
照明移動機材リスト

機材名	数量	
500W CEC	10	
500W FQ	11	
1kW PINカッター	15	
650W ハロゲンPIN	6	
LHQ 6尺	6	
LHQ 3尺	15	
PAR 1kW(N)	36	
PAR 500W(VN)	60	
PAR 1kW(M)	36	
ITO 650W	60	
ITO用センタレス	12	
ステージビーム	24	
ソースフォー36°	26	
先球	26°	6
	50°	6
24V AC 9セット	36	
ミニAC 15セット	60	

特殊効果機材	数量	
ミラーボール置き	1	
ミラーボール吊り2尺	1	
ミラーボール吊り1尺	1	
ストロボ(2灯1組)	2	
波マシン	4	
マシンスポット	8	
スライドキャリア	4	
スパイラル	4	
ディスク	4	
プリズム	4	
カレイド	4	
先球 OL-4	4	
先球 OL-6	4	
先球 OL-8	4	
松村	先球 4	2
	先球 6	2
	先球 8	2
	先球 10	2
オーロラマシン	2	
2灯ミニブル	8	
ロスコスモークマシン	2	
DF	1	

PRISM HALL 大ホール

八尾市文化会館プリズムホール

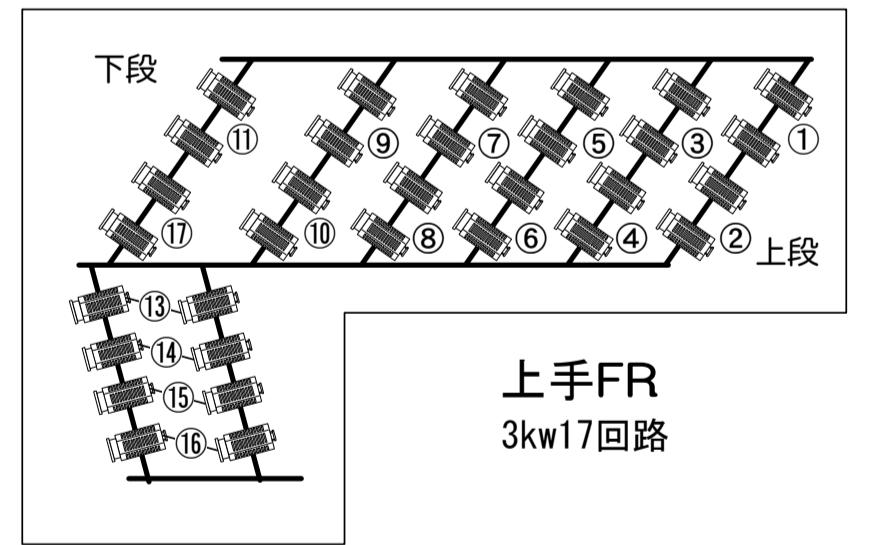


UH 500w20灯 6色 (71. 72. 86. 78. 63. 22)
 LH 300w20灯 4色 (72. 59. 22. 40)

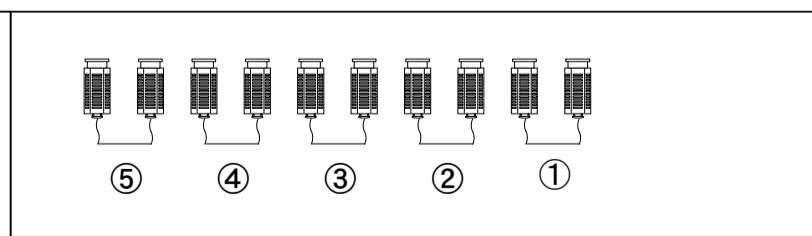
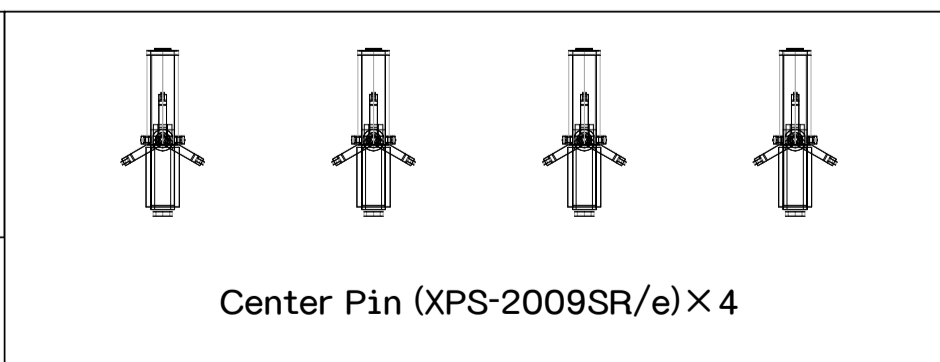
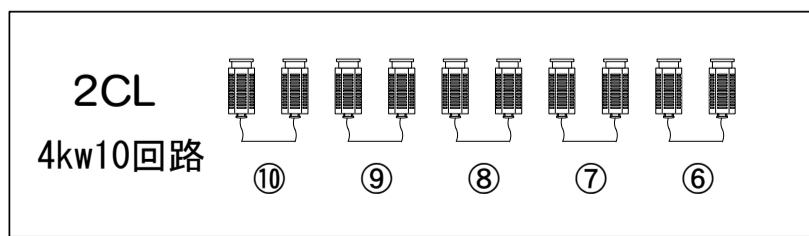
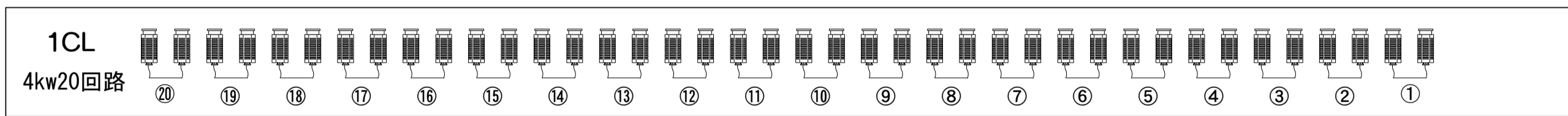
FC 6kw 4回路 FC上下各 3kw 20回路
 FC前 3kw 6回路 FC中 3kw 16回路 FC奥 3kw 8回路

DMX 下手前奥・上手前奥 各2系統
 直回路 上下60C2口 上下前奥各30C1口 平行2口
 TT上下各 3kw 4回路 (昇降)

FR上下 C8 4台6色 2台x4
 1CL C8 8台5色 2CL C8 10台



客電(LED) 10ブロック



持込卓用コネクター
 DMX 4系統, 直電源2Kw

調光卓
 丸茂 PRETYNA-M
 プリセットフェーダー 120本 3段
 サブマスターフェーダー 30本 99°-ジ
 JASDII (SDカード)

No. 3調光器盤

DMX相	145	R	146	S	147	T	148	R	149	S	150	T	151	R	152	S	153	T	154	R	155	S	156	T
RACK	3-1-1		3-1-2		3-1-3		3-1-4		3-1-5		3-1-6		3-1-7		3-1-8		3-1-9		3-1-10		3-1-11		3-1-12	
負荷名称	5S17		5S18		5S19		5S20		5S21		5S22		5S23		5S24		5S25		5S26		5S27		5S28	
容量	100V 20A		100V 20A		100V 20A		100V 20A		100V 20A		100V 20A		100V 20A		100V 20A		100V 20A		100V 20A		100V 20A		100V 20A	
備考																								
	8sq		8sq		8sq		8sq		8sq		8sq		8sq		8sq		8sq		8sq		8sq		8sq	

157	T	158	R	159	S	160	T	161	R	162	S	163	T	164	R	165	S	166	T	167	R	168	S
3-2-1		3-2-2		3-2-3		3-2-4		3-2-5		3-2-6		3-2-7		3-2-8		3-2-9		3-2-10		3-2-11		3-2-12	
5S29		5S30		5S31		5S32		予備1		予備2		予備3		予備4		予備5		予備6		予備7		予備8	
100V 20A		100V 20A		100V 20A		100V 20A		100V 20A		100V 20A		100V 20A		100V 20A		100V 20A		100V 20A		100V 20A		100V 20A	
8sq		8sq		8sq		8sq																	

169	S	170	T	171	R	172	S	173	T	174	R	175	S	176	T	177	R	178	S	179	T	180	R
3-3-1		3-3-2		3-3-3		3-3-4		3-3-5		3-3-6		3-3-7		3-3-8		3-3-9		3-3-10		3-3-11		3-3-12	
予備9		予備10		予備11		予備12		予備13		予備14		予備15		予備16		予備17		予備18		予備19		予備20	
100V 20A		100V 20A		100V 20A		100V 20A		100V 20A		100V 20A		100V 20A		100V 20A		100V 20A		100V 20A		100V 20A		100V 20A	

DMX相	181	R	182	S	183	T	184	R	185	S	186	T	187	R	188	S
RACK	3-4-1		3-4-2		3-4-3		3-4-4		3-4-5		3-4-6		3-4-7		3-4-8	
負荷名称	客席ND1		客席ND2		客席ND3		客席ND4		客席ND5		客席ND6		客席ND7		客席ND8	
容量	100V 20A ND		100V 20A ND		100V 20A ND		100V 20A ND		100V 20A ND		100V 20A ND		100V 20A ND		100V 20A ND	
備考																

189	T	190	R	191	S	192	T	193	R	194	S	195	T	196	R
3-5-1		3-5-2		3-5-3		3-5-4		3-5-5		3-5-6		3-5-7		3-5-8	
客席ND9		客席ND10		客席ND11		客席ND12		客席ND13		客席ND14		客席ND15		PWM変換器	
100V 20A ND		100V 20A ND		100V 20A ND		100V 20A ND		100V 20A ND		100V 20A ND		100V 20A ND		100V 20A ND	

197	S	198	T	199	R	200	S	201	T	202	R	203	S	204	T
3-6-1		3-6-2		3-6-3		3-6-4		3-6-5		3-6-6		3-6-7		3-6-8	
1B上下1		1B上下2		1B上下3		1B上下4		1B中1		1B中2		1B中3		1B中4	
100V 30A		100V 30A		100V 30A		100V 30A		100V 30A		100V 30A		100V 30A		100V 30A	
1B作業灯								1B作業灯							
8sq		8sq		8sq		8sq		8sq		8sq		8sq		8sq	

No. 4調光器盤

DMX/相	205	R	206	S	207	T	208	R	209	S	210	T	211	R	212	S
RACK	4-1-1		4-1-2		4-1-3		4-1-4		4-1-5		4-1-6		4-1-7		4-1-8	
負荷名称	2B上下1		2B上下2		2B上下3		2B上下4		2B中1		2B中2		2B中3		2B中4	
容量	100V 30A		100V 30A		100V 30A		100V 30A		100V 30A		100V 30A		100V 30A		100V 30A	
備考	2B作業灯								2B作業灯							
	8sq		8sq		8sq		8sq		8sq		8sq		8sq		8sq	

213	T	214	R	215	S	216	T	217	R	218	S	219	T	220	R
4-2-1		4-2-2		4-2-3		4-2-4		4-2-5		4-2-6		4-2-7		4-2-8	
3B上下1		3B上下2		3B上下3		3B上下4		3B中1		3B中2		3B中3		3B中4	
100V 30A		100V 30A		100V 30A		100V 30A		100V 30A		100V 30A		100V 30A		100V 30A	
3B作業灯								3B作業灯							
8sq		8sq		8sq		8sq		8sq		8sq		8sq		8sq	

221	S	222	T	223	R	224	S	225	T	226	R	227	S	228	T
4-3-1		4-3-2		4-3-3		4-3-4		4-3-5		4-3-6		4-3-7		4-3-8	
客S1		客S2		客S3		客S4		客S5		客S6		客S7		客S8	
100V 30A		100V 30A		100V 30A		100V 30A		100V 30A		100V 30A		100V 30A		100V 30A	
8sq		8sq		8sq		8sq		8sq		8sq		8sq		8sq	

DMX/相	229	R	230	S	231	T	232	R	233	S	234	T	235	R	236	S
RACK	4-4-1		4-4-2		4-4-3		4-4-4		4-4-5		4-4-6		4-4-7		4-4-8	
負荷名称	客S9		客S10		客S11		客S12		CDL		CWC上1		CWC上2		CWC下1	
容量	100V 30A		100V 30A		100V 30A		100V 30A		100V 30A		100V 30A		100V 30A		100V 30A	
備考																

237	T	238	R	239	S	240	T	241	R	242	S	243	T	244	R
4-5-1		4-5-2		4-5-3		4-5-4		4-5-5		4-5-6		4-5-7		4-5-8	
CWC下2		F1		F2		F3		F4		FC前1		FC前2		FC前3	
100V 30A		100V 30A		100V 30A		100V 30A		100V 30A		100V 30A		100V 30A		100V 30A	
8sq		8sq		8sq		8sq		8sq		8sq		8sq		8sq	

245	T	246	R	247	S	248	T	249	R	250	S	251	T	252	R
4-6-1		4-6-2		4-6-3		4-6-4		4-6-5		4-6-6		4-6-7		4-6-8	
FC前4		FC前5		FC前6		FC花上1		FC花上2		FC花上3		FC花上4		FC花下1	
100V 30A		100V 30A		100V 30A		100V 30A		100V 30A		100V 30A		100V 30A		100V 30A	
8sq		8sq		8sq		8sq		8sq		8sq		8sq		8sq	

変更	年月日		年月日		備考	縮尺	λ	件名	八尾市文化会館大規模改修工事		得志先	大豊建設株式会社		図面番号	032110001A-19	
						発行	'21.06.21	図面名称	大ホール 調光器負荷名称表 2		丸茂電機株式会社	検図	設計	製図	佐治	齊藤

No. 7調光器盤

DMX/相	349	R	350	S	351	T	352	R	353	S	354	T	355	R	356	S
RACK	7-1-1		7-1-2		7-1-3		7-1-4		7-1-5		7-1-6		7-1-7		7-1-8	
負荷名称	FR下3		FR下4		FR下5		FR下6		FR下7		FR下8		FR下9		FR下10	
容量	100V 30A		100V 30A		100V 30A		100V 30A		100V 30A		100V 30A		100V 30A		100V 30A	
備考																
	8sq		8sq		8sq		8sq		8sq		8sq		8sq		8sq	

357	T	358	R	359	S	360	T	361	R	362	S	363	T	364	R	
7-2-1		7-2-2		7-2-3		7-2-4		7-2-5		7-2-6		7-2-7		7-2-8		
FR下11		FR下12		FR下13		FR下14		FR下15		FR下16		FR下17		天反1		
100V 30A		100V 30A		100V 30A		100V 30A		100V 30A		100V 30A		100V 30A		100V 30A		
														天反制御		
	8sq		8sq		8sq		8sq		8sq		8sq		8sq		8sq	

365	S	366	T	367	R	368	S	369	T	370	R	371	S	372	T	
7-3-1		7-3-2		7-3-3		7-3-4		7-3-5		7-3-6		7-3-7		7-3-8		
天反2		天反3		天反4		天反5		天反6		天反7		天反8		予備		
100V 30A		100V 30A		100V 30A		100V 30A		100V 30A		100V 30A		100V 30A		100V 30A		
	天反制御	天反制御		天反制御		天反制御		天反制御		天反制御		天反制御				
	8sq		8sq		8sq		8sq		8sq		8sq		8sq		8sq	

DMX/相	373	R	374	S	375	T	376	R	377	S	378	T	379	R	380	S
RACK	7-4-1		7-4-2		7-4-3		7-4-4		7-4-5		7-4-6		7-4-7		7-4-8	
負荷名称	1CL1		1CL2		1CL3		1CL4		1CL5		1CL6		1CL7		1CL8	
容量	100V 40A		100V 40A		100V 40A		100V 40A		100V 40A		100V 40A		100V 40A		100V 40A	
備考																
	14sq		14sq		14sq		14sq		14sq		14sq		14sq		14sq	

381	T	382	R	383	S	384	T	385	R	386	S	387	T	388	R	
7-5-1		7-5-2		7-5-3		7-5-4		7-5-5		7-5-6		7-5-7		7-5-8		
1CL9		1CL10		1CL11		1CL12		1CL13		1CL14		1CL15		1CL16		
100V 40A		100V 40A		100V 40A		100V 40A		100V 40A		100V 40A		100V 40A		100V 40A		
	14sq		14sq		14sq		14sq		14sq		14sq		14sq		14sq	

389	S	390	T	391	R	392	S	393	T	394	R	395	S	396	T	
7-6-1		7-6-2		7-6-3		7-6-4		7-6-5		7-6-6		7-6-7		7-6-8		
1CL17		1CL18		1CL19		1CL20		2CL1		2CL2		2CL3		2CL4		
100V 40A		100V 40A		100V 40A		100V 40A		100V 40A		100V 40A		100V 40A		100V 40A		
	14sq		14sq		14sq		14sq		14sq		14sq		14sq		14sq	

No. 8調光器盤

DMX/相	397	R	398	S	399	T	400	R	401	S	402	T	403	R	404	S
RACK	8-1-1		8-1-2		8-1-3		8-1-4		8-1-5		8-1-6		8-1-7		8-1-8	
負荷名称	2CL5		2CL6		2CL7		2CL8		2CL9		2CL10		予備1		予備2	
容量	100V 40A		100V 40A		100V 40A		100V 40A		100V 40A		100V 40A		100V 40A		100V 40A	
備考																
	14sq		14sq		14sq		14sq		14sq		14sq					

405	T	406	R	407	S	408	T
8-2-1		8-2-2		8-2-3		8-2-4	
UH上1		UH上2		UH上3		UH上4	
100V 60A		100V 60A		100V 60A		100V 60A	
	14sq		14sq		14sq		14sq

409	S	410	T	411	R	412	S
8-3-1		8-3-2		8-3-3		8-3-4	
UH上5		UH上6		UH中1		UH中2	
100V 60A		100V 60A		100V 60A		100V 60A	
	14sq		14sq		14sq		14sq

DMX/相	413	R	414	S	415	T	416	R
RACK	8-4-1		8-4-2		8-4-3		8-4-4	
負荷名称	UH中3		UH中4		UH中5		UH中6	
容量	100V 60A		100V 60A		100V 60A		100V 60A	
備考								
	14sq		14sq		14sq		14sq	

417	T	418	R	419	S	420	T
8-5-1		8-5-2		8-5-3		8-5-4	
UH下1		UH下2		UH下3		UH下4	
100V 60A		100V 60A		100V 60A		100V 60A	
	14sq		14sq		14sq		14sq

421	S	422	T	423	R	424	S
8-6-1		8-6-2		8-6-3		8-6-4	
UH下5		UH下6		LH上1		LH上2	
100V 60A		100V 60A		100V 60A		100V 60A	
	14sq		14sq		14sq		14sq

変更	年月日		年月日		備考	縮尺	件名	得意先	図面番号
						λ	八尾市文化会館大規模改修工事	大豊建設株式会社	殿 032110001A-21
						発行	図面名称	丸茂電機株式会社	検図 設計 製図
						'21.06.21	大ホール 調光器負荷名称表 4	佐治 齊藤 齊藤	

No. 9調光器盤

DMX/相	425	R	426	S	427	T	428	R
RACK	9-1-1		9-1-2		9-1-3		9-1-4	
負荷名称	LH上3		LH上4		LH下1		LH下2	
容量	100V 60A		100V 60A		100V 60A		100V 60A	
備考								
	14sq		14sq		14sq		14sq	

429	T	430	R	431	S	432	T
9-2-1		9-2-2		9-2-3		9-2-4	
LH下3		LH下4		FC61		FC62	
100V 60A		100V 60A		100V 60A		100V 60A	
14sq		14sq		14sq		14sq	

433	S	434	T	435	R	436	S
9-3-1		9-3-2		9-3-3		9-3-4	
FC63		FC64		予備1		予備2	
100V 60A		100V 60A		100V 60A		100V 60A	
14sq		14sq					

LED制御アドレス表

LED客電制御アドレス												
負荷名称												
DMX	437	438	439	440	441	442	443	444	445	446	447	448
備考												

LED客電制御アドレス												
負荷名称												
DMX	449	450	451	452	453	454	455	456	457	458	459	460
備考												

LED客電制御アドレス												
負荷名称												
DMX	461	462	463	464	465	466	467	468	469	470	471	472
備考												

LED客電制御アドレス												
負荷名称												
DMX	473	474	475	476	477	478	479	480	481	482	483	484
備考												

LED客電制御アドレス												
負荷名称												
DMX	485	486	487	488	489	490	491	492	493	494	495	496
備考												

LED客電制御アドレス												
負荷名称												
DMX	497	498	499	500	501	502	503	504	505	506	507	508
備考												

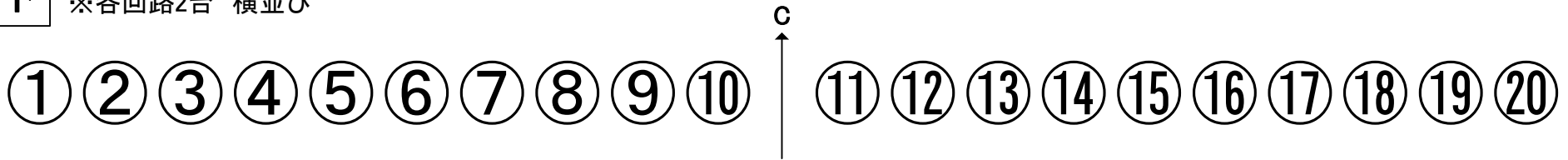
変更	年月日		年月日		備考	縮尺	χ	件名	八尾市文化会館大規模改修工事		得意先	大豊建設株式会社 殿		図面番号	032110001A-22	
						発行	'21.06.21	図面名称	大ホール 調光器負荷名称表 5		丸茂電機株式会社			検図	設計	製図
											佐治	齊藤	齊藤			

シーリング

大ホール 回路図

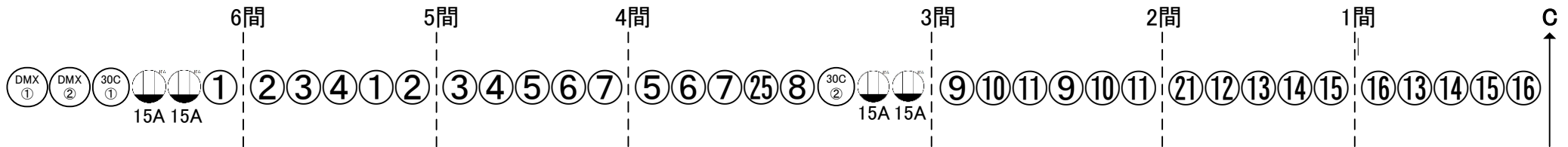
色枠サイズ:UH W23.5cm/H27.5cm
LH W24cm/H24cm

上→下 ※各回路2台 横並び

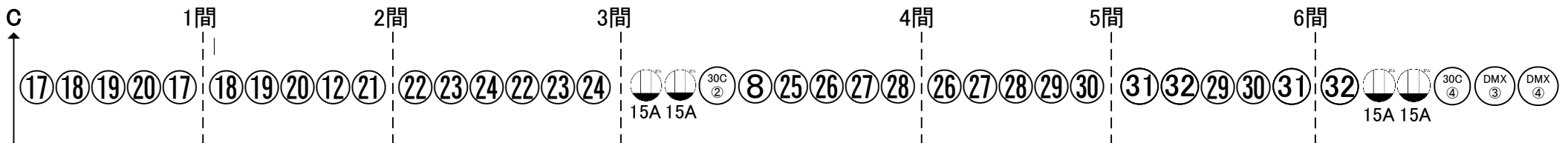


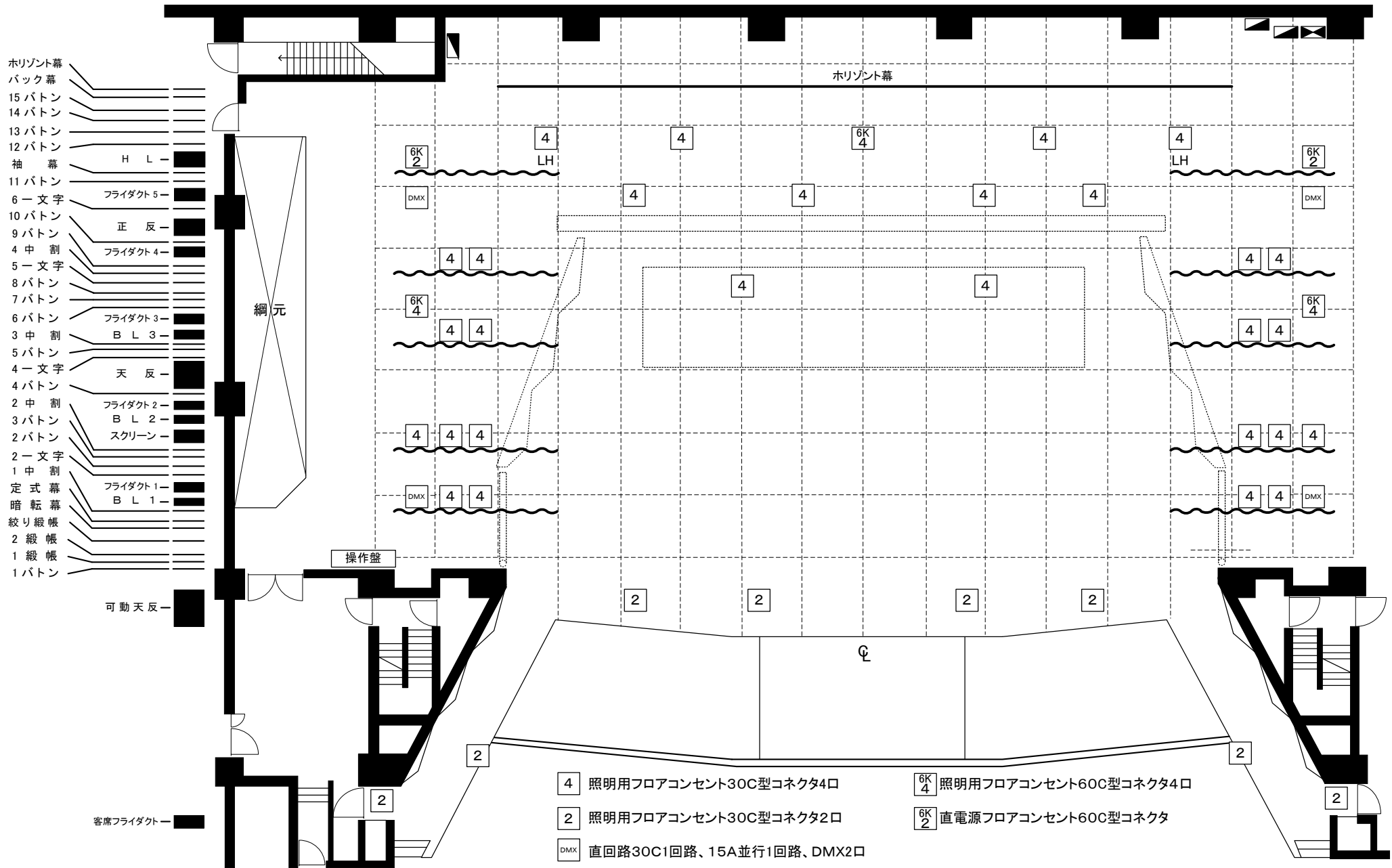
SUS回路

上→C

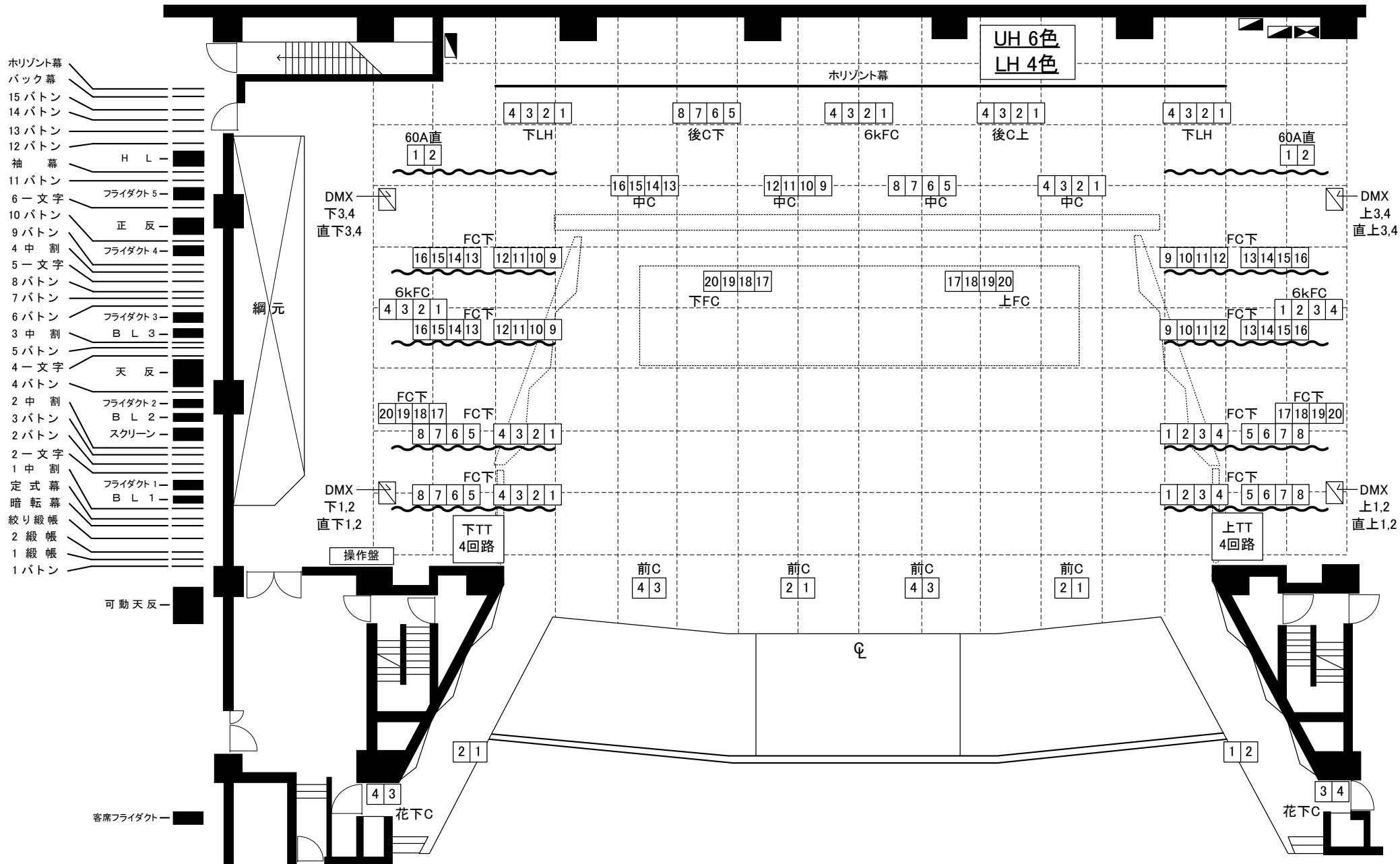


C→下





PRISM HALL 大ホール 照明フロアコンセント図



PRISM HALL 大ホール ステージ回路図