

八尾市文化会館-プリズムホール-

1階店舗等における

飲食サービス

提供事業者

募 集



店舗使用料月額

16万5千円1坪あたり
約6,453円
の好物件



八尾市文化会館プリズムホールは、近鉄八尾駅にほど近い、八尾市の芸術文化振興のための拠点施設です。有名アーティストの公演、市民の発表会、集会など年間を通じて様々な催しが行われています。

この度、建物1階カフェ・レストランの現運営事業者撤退に伴い、新たに事業者を募集します。会館の顔ともいえる位置にある店舗を最大限に活かしてくださる事業者様をお待ちしております。

営業開始日

令和6年8月1日(木)～10月1日(火)の間で
相談の上、決定
※遅くても令和6年10月1日(火)からの営業をお願いします。

契約期間

店舗営業開始日～令和10年3月31日(金)

場 所

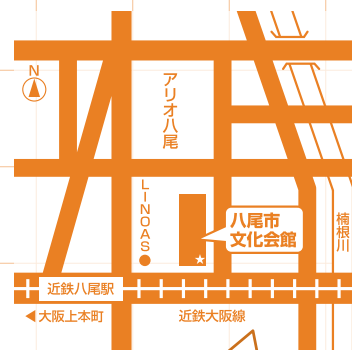
〒581-0803 大阪府八尾市光町2-40
八尾市文化会館プリズムホール 1階南東角

応募受付期間

令和6年5月15日(水)～26日(日)

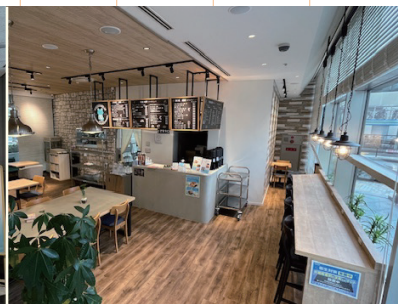
募集要項
申込様式

令和6年4月26日(金)ホームページにて公開



近鉄八尾駅から
徒歩5分

写真は現店舗の様子です。



〒581-0803 大阪府八尾市光町2-40八尾市文化会館内
公益財団法人八尾市文化振興事業団
文化会館1階店舗等飲食サービス提供事業者選定係
営業時間 9:00～22:00/休館日 月曜日(祝祭日の場合は翌平日)及び12/29～1/3

TEL 072-924-5112
FAX 072-924-5010 MAIL cafe@prismhall.jp
H P <https://prismhall.jp/> (二次元コード)⇨



八尾市文化会館-プリズムホール-について

近鉄八尾駅から徒歩5分の好立地。

大ホール(1,317席)、小ホール(330席)、レセプションホール、展示室他、会議・パフォーマンス練習用施設を備える八尾の芸術文化の発信拠点です。

(公財)八尾市文化振興事業団が指定管理を担っておりくあなたの人生がかがやく場所プリズムホール>をミッションに芸術文化事業・貸館事業等を行っています。

文化会館内1階店舗(現カフェ・レストラン)について

令和3年4月から令和4年8月までの期間を要しました、文化会館の大規模改修にあわせ、1階店舗(現カフェ・レストラン)も床・壁・天井などの内装、照明設備・音響設備の改修がなされています。また、備品についても開店に併せ新調しました。

テーブル、チェア、カウンターなどが多数あり、まだまだキレイですので、そのまま使用していただけます。

■店舗規模

客席:65.7㎡・厨房:18.82㎡(約25.57坪)
その他控室、トイレあり

■備品等

客室内:カウンター、机、椅子など
厨房内:冷凍冷蔵庫、製氷機、コンロ、シンク、コーヒーメーカーなど

事業者様にお願いしたい業務

■必須業務

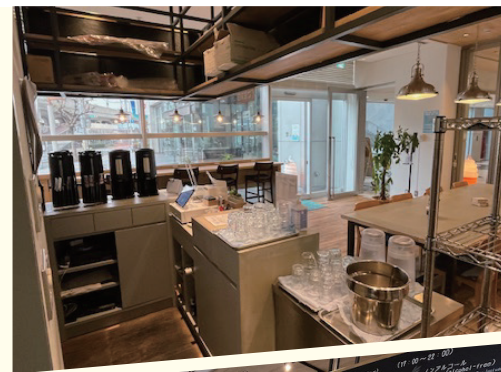
- ・1階店舗における飲食物の提供及び管理業務
- ・オープンコーナーの日常的な管理業務

■必須業務に付随し、実施を望む業務

- ・5階レセプションホールで開催されるパーティーへの飲食物の提供(外部委託も可)
- ・財団が主催する大ホール・小ホール・レセプションホール・オープンコーナー等で実施するイベントへの協力・連携
- ・館内各施設への飲食物(弁当受注も含む)のデリバリーサービス

■その他

事業者は、事前に財団の承認を得て、店舗及びオープンコーナーでイベントを主催、実施することができます。



応募

応募方法

所定の様式にご記入の上、必要添付資料を揃えてご提出ください。

現地説明会

令和6年5月13日(月) 15:00~16:00 ※要申込

運営事業者の選定方法

書類審査の後、プレゼンテーション又は面談等により契約事業者を決定。契約事業者の決定は令和6年6月30日(日)を予定しています。