

八尾市文化会館 プリズムホール

小ホール照明設備リスト

調光装置	丸茂電機株式会社 PRETYNA-M(プリティナメガ)		
	パッチングシステム	電子クロスバー方式	
	プリセットフェーダー数	80本×3段(240本×1段)	
	総容量	180kW	
	記憶シーン数	3000シーン/1イベント (シーン・チェイス・サブマス含む)	
	ジャスキー(SD)	読み書き可(別紙参照)	
DMXパッチ盤	DMX8Chスプリッター	2台	
	DMX出カコネクタ	16口	
SUS回路	1SUS	調光24回路(20C型、一回路20A)、直2回路、DMX2系統	
	2SUS	調光24回路(20C型、一回路20A)、直2回路、DMX2系統	
	3SUS	調光24回路(20C型、一回路20A)、直2回路、DMX2系統	
	客SUS	調光12回路(20A)	
BL回路	1BL	4色	フロア回路(30C型、1回路30A)
	2BL	4色	FC前 4回路
UH回路	500W	4色	FC袖 (上・下) 各14回路
LH回路	300W	4色	FC中 16回路
TT回路(T)	3回路		FC奥 6回路
	3回路		LH (上・下) 各4回路
FR回路(T)	PAR	2台3色	3K直 (上・下) 各4回路
	C-8	3台3色	6K(60C)直 (上・下) 2回路
CL回路(T)	20台10回路		DMXコネクタ(上・下) 各4回路
PIN	1kWクセノン2台		フットライト 4色
照明用仮設電源 100V3相4線端子どり、200V3相3線端子どり(別紙参照)			

小ホールコードリスト

20C-20C クロロ(ロング)	38	T-T CT	10
20C-20C クロロ(ショート)	29	T-T クロロ(ロング)	10
20C-20C CT	21	T-T クロロ(ショート)	15
30C-30C CT	15	30C-T CT	15
30C-20C CT	43	T 二又	20
20C 二又	47	20C-T 二又	30
30C-20C 三又	11	20C-T	35
60C-30C 二又	3	20C-平	14
		平-T	4
		30C-平	2
		T-20C	4
		T-平	5
		平-20C	4

小ホール付属品

ロースタンド	18
ハイスタンド	2
オベタ	33
ハンガー	54
ロングハンガー	6
トンボ	6

2022/5/4

八尾市文化会館 プリズムホール

小ホール照明固定器具リスト

保管場所	機材名	小計	合計
常吊り	1kW FQ	6	6
	1kW C-8	24	58
	1kW MS	46	46
	ピンカッター	1	1
星球バトン	星球	一式(約150灯)移設・バラシ可	
トーマン	1kW C-8	16	
スタンド	1kW C-8	18	
下手B1	500WFP	8	

大ホール照明固定器具リスト

保管場所	機材名	小計	合計
常吊り	1kW FQ	12	12
	1kW C-8	45	101
	1kW MS	84	84
	1kW FQB	4	4
星球バトン	星球	一式(約300灯)移設・バラシ可	
タワー	1kW C-8	片側8	
スタンド	1kW C-8	32	
トーマン	1kW C-8	8	
上手袖	500WCEC	6	
	500WFQ	12	
	500WFP	12	

八尾市文化会館 プリズムホール

照明移動機材リスト

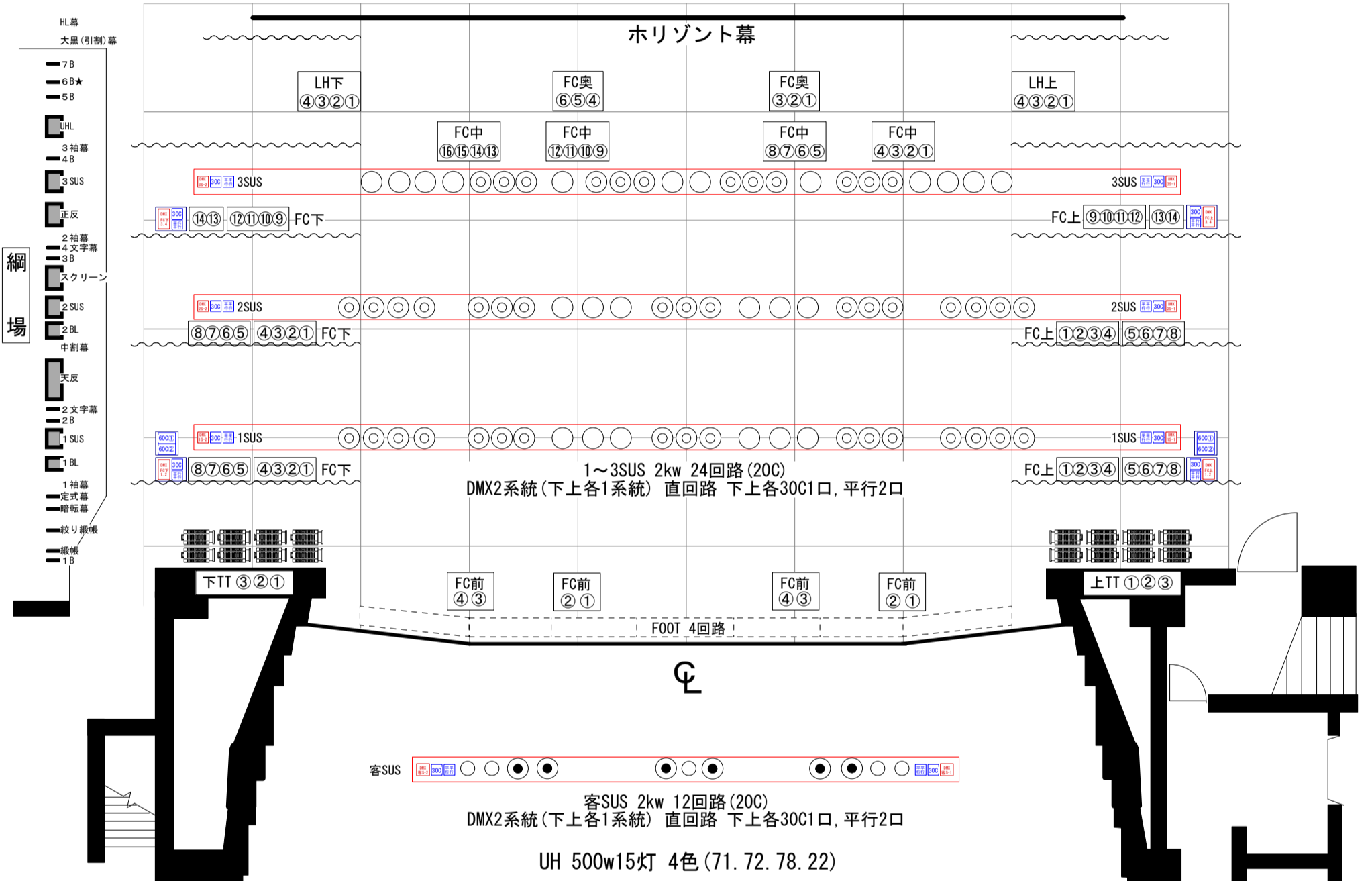
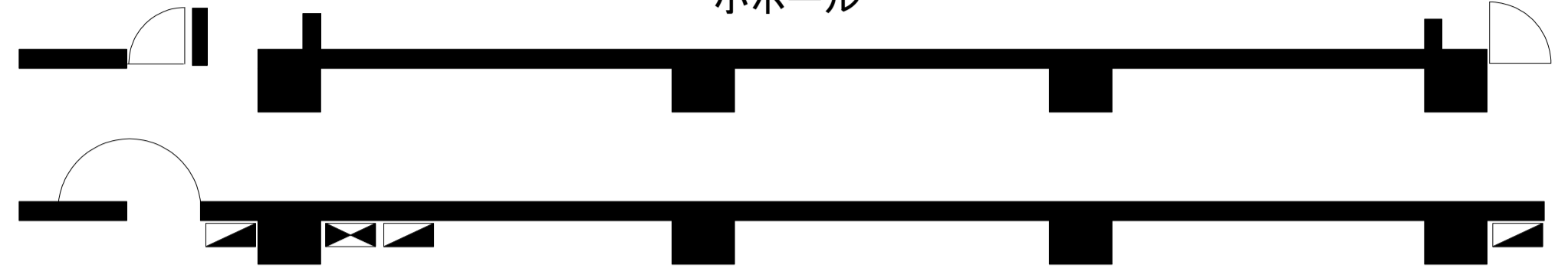
機材名	数量	
500W CEC	10	
500W FQ	11	
1kW PINカッター	15	
650W ハロゲンPIN	6	
LHQ 6尺	6	
LHQ 3尺	15	
PAR 1kW(N)	36	
PAR 500W(VN)	60	
PAR 1kW(M)	36	
ITO 650W	60	
ITO用センタレス	12	
ステージビーム	24	
ソースフォー36°	26	
先球	26°	6
	50°	6
24V AC 9セット	36	
ミニAC 15セット	60	

特殊効果機材	数量	
ミラーボール置き	1	
ミラーボール吊り2尺	1	
ミラーボール吊り1尺	1	
ストロボ(2灯1組)	2	
波マシン	4	
マシンスポット	8	
スライドキャリア	4	
スパイラル	4	
ディスク	4	
プリズム	4	
カレイド	4	
先球 OL-4	4	
先球 OL-6	4	
先球 OL-8	4	
松村	先球 4	2
	先球 6	2
	先球 8	2
	先球 10	2
オーロラマシン	2	
2灯ミニブル	8	
ロスコスモークマシン	2	
DF	1	

PRISM HALL

八尾市文化会館プリズムホール

小ホール



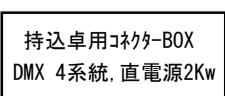
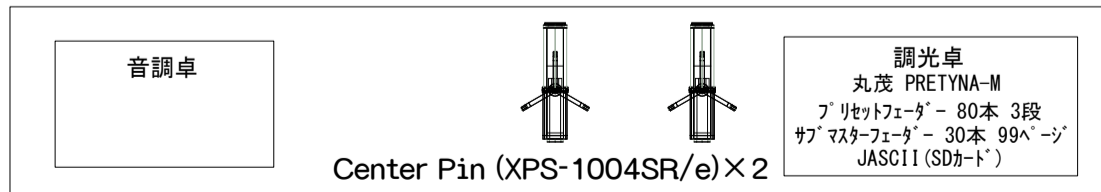
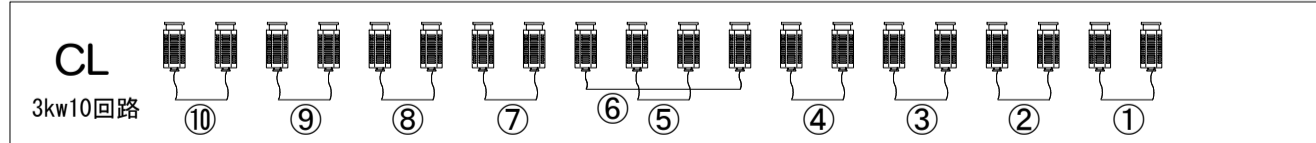
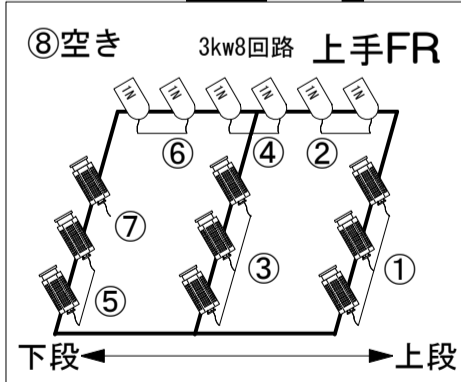
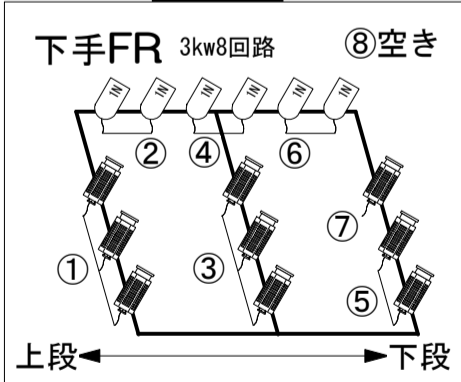
客SUS 2kw 12回路 (20C)
DMX2系統 (上下各1系統) 直回路 上下各30C1口, 平行2口

UH 500w15灯 4色 (71. 72. 78. 22)
LH 300w12灯 4色 (73. 59. 22. 40)

FC下上 3kw 14回路
FC前 3kw 4回路 FC中 3kw 16回路 FC奥 3kw 6回路
DMX 下手前奥・上手前奥 各2系統
直回路 60C2口 上下前奥各30C1口 平行2口
TT下上 3kw 3回路

FR下上 C8 3台3色 (①. ③. ⑤⑦) Par 2台3色 (②. ④. ⑥)
CL C8 8台1色 (①④⑦⑩) 6台2色 (②⑥⑨. ③⑤⑧)

客電 12ブロック



No. 1調光器盤

DMX相	1	R	2	S	3	T	4	R	5	S	6	T	7	R	8	S	9	T	10	R	11	S	12	T
RACK	1-1-1	1-1-2	1-1-3	1-1-4	1-1-5	1-1-6	1-1-7	1-1-8	1-1-9	1-1-10	1-1-11	1-1-12												
負荷名称	1S1	1S2	1S3	1S4	1S5	1S6	1S7	1S8	1S9	1S10	1S11	1S12												
容量	100V 20A	100V 20A	100V 20A	100V 20A	100V 20A	100V 20A	100V 20A	100V 20A	100V 20A	100V 20A	100V 20A	100V 20A												
備考																								
	8sq	8sq	8sq	8sq	8sq	8sq	8sq	8sq	8sq	8sq	8sq	8sq												

13	T	14	R	15	S	16	T	17	R	18	S	19	T	20	R	21	S	22	T	23	R	24	S
1-2-1	1-2-2	1-2-3	1-2-4	1-2-5	1-2-6	1-2-7	1-2-8	1-2-9	1-2-10	1-2-11	1-2-12												
1S13	1S14	1S15	1S16	1S17	1S18	1S19	1S20	1S21	1S22	1S23	1S24												
100V 20A	100V 20A	100V 20A	100V 20A	100V 20A	100V 20A	100V 20A	100V 20A	100V 20A	100V 20A	100V 20A	100V 20A												
8sq	8sq	8sq	8sq	8sq	8sq	8sq	8sq	8sq	8sq	8sq	8sq	8sq											

25	S	26	T	27	R	28	S	29	T	30	R	31	S	32	T	33	R	34	S	35	T	36	R
1-3-1	1-3-2	1-3-3	1-3-4	1-3-5	1-3-6	1-3-7	1-3-8	1-3-9	1-3-10	1-3-11	1-3-12												
2S1	2S2	2S3	2S4	2S5	2S6	2S7	2S8	2S9	2S10	2S11	2S12												
100V 20A	100V 20A	100V 20A	100V 20A	100V 20A	100V 20A	100V 20A	100V 20A	100V 20A	100V 20A	100V 20A	100V 20A												
8sq	8sq	8sq	8sq	8sq	8sq	8sq	8sq	8sq	8sq	8sq	8sq	8sq											

DMX相	37	R	38	S	39	T	40	R	41	S	42	T	43	R	44	S	45	T	46	R	47	S	48	T
RACK	1-4-1	1-4-2	1-4-3	1-4-4	1-4-5	1-4-6	1-4-7	1-4-8	1-4-9	1-4-10	1-4-11	1-4-12												
負荷名称	2S13	2S14	2S15	2S16	2S17	2S18	2S19	2S20	2S21	2S22	2S23	2S24												
容量	100V 20A	100V 20A	100V 20A	100V 20A	100V 20A	100V 20A	100V 20A	100V 20A	100V 20A	100V 20A	100V 20A	100V 20A												
備考																								
	8sq	8sq	8sq	8sq	8sq	8sq	8sq	8sq	8sq	8sq	8sq	8sq												

49	T	50	R	51	S	52	T	53	R	54	S	55	T	56	R	57	S	58	T	59	R	60	S
1-5-1	1-5-2	1-5-3	1-5-4	1-5-5	1-5-6	1-5-7	1-5-8	1-5-9	1-5-10	1-5-11	1-5-12												
3S1	3S2	3S3	3S4	3S5	3S6	3S7	3S8	3S9	3S10	3S11	3S12												
100V 20A	100V 20A	100V 20A	100V 20A	100V 20A	100V 20A	100V 20A	100V 20A	100V 20A	100V 20A	100V 20A	100V 20A												
8sq	8sq	8sq	8sq	8sq	8sq	8sq	8sq	8sq	8sq	8sq	8sq	8sq											

61	S	62	T	63	R	64	S	65	T	66	R	67	S	68	T	69	R	70	S	71	T	72	R
1-6-1	1-6-2	1-6-3	1-6-4	1-6-5	1-6-6	1-6-7	1-6-8	1-6-9	1-6-10	1-6-11	1-6-12												
3S13	3S14	3S15	3S16	3S17	3S18	3S19	3S20	3S21	3S22	3S23	3S24												
100V 20A	100V 20A	100V 20A	100V 20A	100V 20A	100V 20A	100V 20A	100V 20A	100V 20A	100V 20A	100V 20A	100V 20A												
8sq	8sq	8sq	8sq	8sq	8sq	8sq	8sq	8sq	8sq	8sq	8sq	8sq											

No. 2調光器盤

DMX相	73	R	74	S	75	T	76	R	77	S	78	T	79	R	80	S	81	T	82	R	83	S	84	T
RACK	2-1-1	2-1-2	2-1-3	2-1-4	2-1-5	2-1-6	2-1-7	2-1-8	2-1-9	2-1-10	2-1-11	2-1-12												
負荷名称	客S1	客S2	客S3	客S4	客S5	客S6	客S7	客S8	客S9	客S10	客S11	客S12												
容量	100V 20A	100V 20A	100V 20A	100V 20A	100V 20A	100V 20A	100V 20A	100V 20A	100V 20A	100V 20A	100V 20A	100V 20A												
備考																								
	8sq	8sq	8sq	8sq	8sq	8sq	8sq	8sq	8sq	8sq	8sq	8sq												

85	T	86	R	87	S	88	T	89	R	90	S	91	T	92	R	93	S	94	T	95	R	96	S
2-2-1	2-2-2	2-2-3	2-2-4	2-2-5	2-2-6	2-2-7	2-2-8	2-2-9	2-2-10	2-2-11	2-2-12												
客席1	客席2	客席3	客席4	客席5	客席6	客席7	客席8	客席9	客席10	客席11	客席12												
100V 20A	100V 20A	100V 20A	100V 20A	100V 20A	100V 20A	100V 20A	100V 20A	100V 20A	100V 20A	100V 20A	100V 20A												
	客席作業灯		客席作業灯			客席作業灯	客席作業灯			客席作業灯	客席作業灯												
8sq	8sq	8sq	8sq	8sq	8sq	8sq	8sq	8sq	8sq	8sq	8sq	8sq											

97	S	98	T	99	R	100	S	101	T	102	R	103	S	104	T	105	R	106	S	107	T	108	R
2-3-1	2-3-2	2-3-3	2-3-4	2-3-5	2-3-6	2-3-7	2-3-8	2-3-9	2-3-10	2-3-11	2-3-12												
客席13	客席14	予備1	予備2	予備3	予備4	予備5	予備6	予備7	予備8	予備9	予備10												
100V 20A	100V 20A	100V 20A	100V 20A	100V 20A	100V 20A	100V 20A	100V 20A	100V 20A	100V 20A	100V 20A	100V 20A												
8sq	8sq																						

DMX相	109	R	110	S	111	T	112	R	113	S	114	T	115	R	116	S
RACK	2-4-1	2-4-2	2-4-3	2-4-4	2-4-5	2-4-6	2-4-7	2-4-8								
負荷名称	1B上下1	1B上下2	1B上下3	1B上下4	1B中1	1B中2	1B中3	1B中4								
容量	100V 30A	100V 30A	100V 30A	100V 30A	100V 30A	100V 30A	100V 30A	100V 30A								
備考	1B作業灯				1B作業灯											
	8sq	8sq	8sq	8sq	8sq	8sq	8sq	8sq								

117	T	118	R	119	S	120	T	121	R	122	S	123	T	124	R
2-5-1	2-5-2	2-5-3	2-5-4	2-5-5	2-5-6	2-5-7	2-5-8								
2B上下1	2B上下2	2B上下3	2B上下4	2B中1	2B中2	2B中3	2B中4								
100V 30A	100V 30A	100V 30A	100V 30A	100V 30A	100V 30A	100V 30A	100V 30A								
	2B作業灯			2B作業灯											
8sq	8sq	8sq	8sq	8sq	8sq	8sq	8sq								

125	S	126	T	127	R	128	S	129	T	130	R	131	S	132	T
2-6-1	2-6-2	2-6-3	2-6-4	2-6-5	2-6-6	2-6-7	2-6-8								
UH上下1	UH上下2	UH上下3	UH上下4	UH中1	UH中2	UH中3	UH中4								
100V 30A	100V 30A	100V 30A	100V 30A	100V 30A	100V 30A	100V 30A	100V 30A								
8sq	8sq	8sq	8sq	8sq	8sq	8sq	8sq								

変更	年月日	年月日	備考	楕尺	件名	得意先	図面番号
				λ	八尾市文化会館大規模改修工事	大豊建設株式会社	殿 032110001B-17
				発行	図面名称	検図	設計
				'21.06.21	小木一ル 調光器負荷名称表 1	佐治	齊藤 齊藤

丸茂電機株式会社

No. 5調光器盤

DMX/租	229	R	230	S	231	T	232	R	233	S	234	T	235	R	236	S
RACK	5-1-1		5-1-2		5-1-3		5-1-4		5-1-5		5-1-6		5-1-7		5-1-8	
負荷名称	1CL9		1CL10		天反1		天反2		天反3		天反4		天反5		天反6	
容量	100V 30A		100V 30A		100V 30A		100V 30A		100V 30A		100V 30A		100V 30A		100V 30A	
備考					天反制御		天反制御		天反制御		天反制御		天反制御		天反制御	
	8sq		8sq		8sq		8sq		8sq		8sq		8sq		8sq	

--

--

--

--

--

--

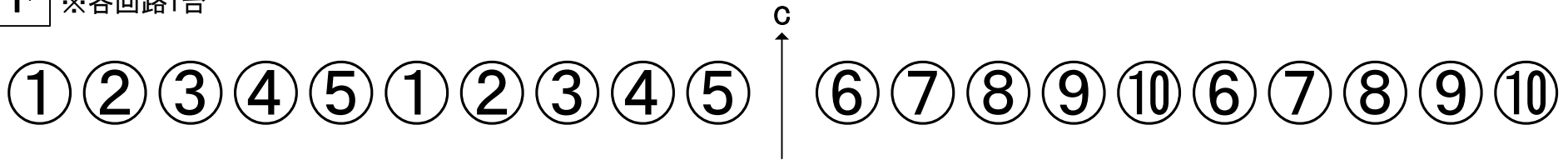
変更	年月日		年月日		備考	縮尺	λ	件名	八尾市文化会館大規模改修工事		得意先	大豊建設株式会社 殿		図面番号	032110001B-19		
						発行	'21.06.21	図面名称	小木ール 調光器負荷名称表 3		丸茂電機株式会社			検図	設計	製図	
											佐治	齊藤	齊藤				

シーリング

小ホール 回路図

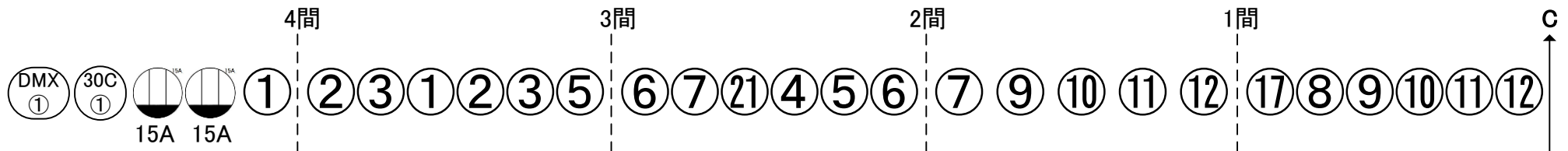
色枠サイズ:UH W23.5cm/H27.5cm
LH W24cm/H24cm

上→下 ※各回路1台

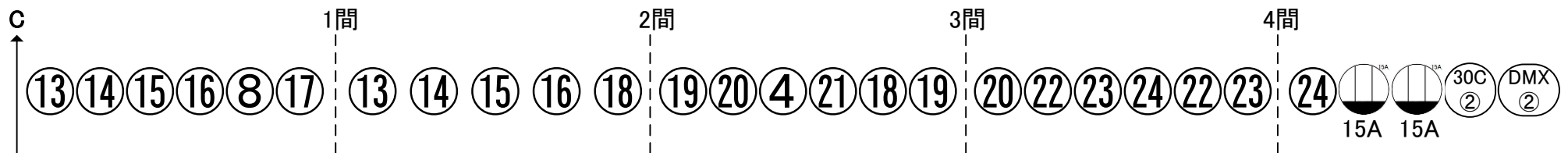


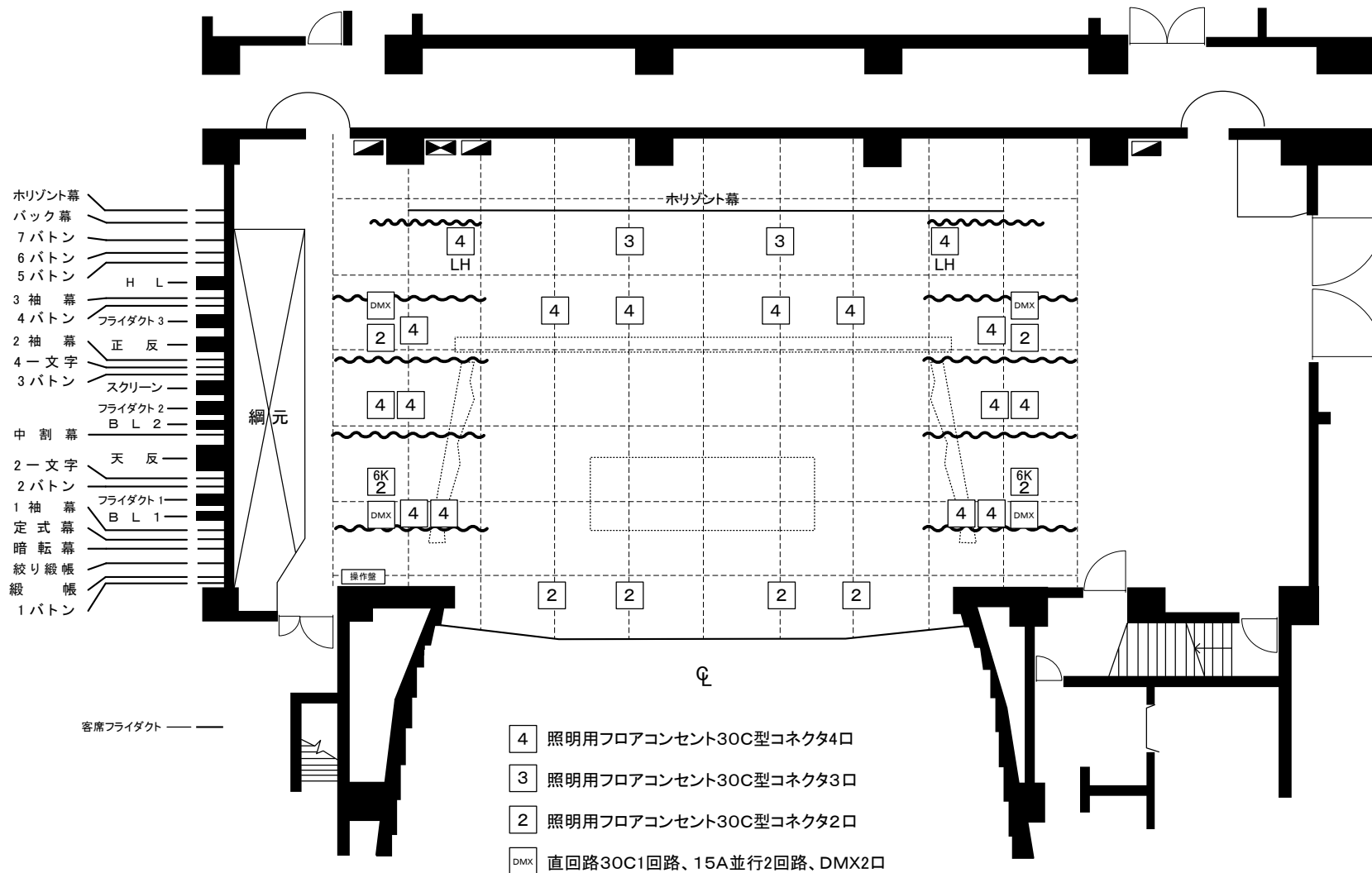
SUS回路

上→C



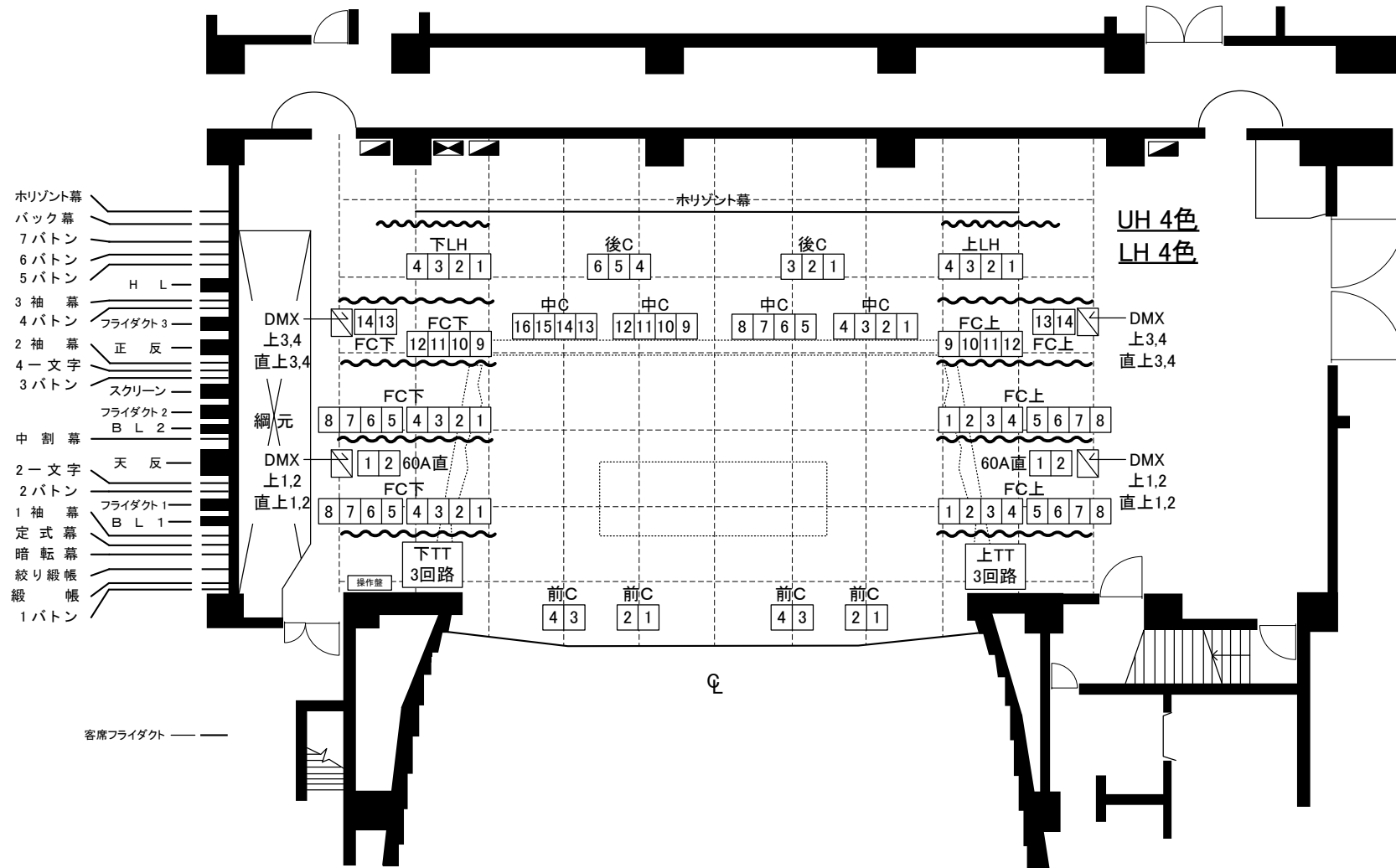
C→下





- Horizont幕
- バック幕
- 7バトン
- 6バトン
- 5バトン
- H L
- 3袖幕
- 4バトン
- フライダクト3
- 2袖幕
- 正 反
- 4一文字
- 3バトン
- スクリーン
- フライダクト2
- B L 2
- 中割幕
- 2一文字
- 天 反
- 2バトン
- フライダクト1
- B L 1
- 1袖幕
- 定式幕
- 暗転幕
- 絞り緞帳
- 1バトン

PRISM HALL 小ホール 照明フロアコンセント図



PRISM HALL 小ホール ステージ回路図